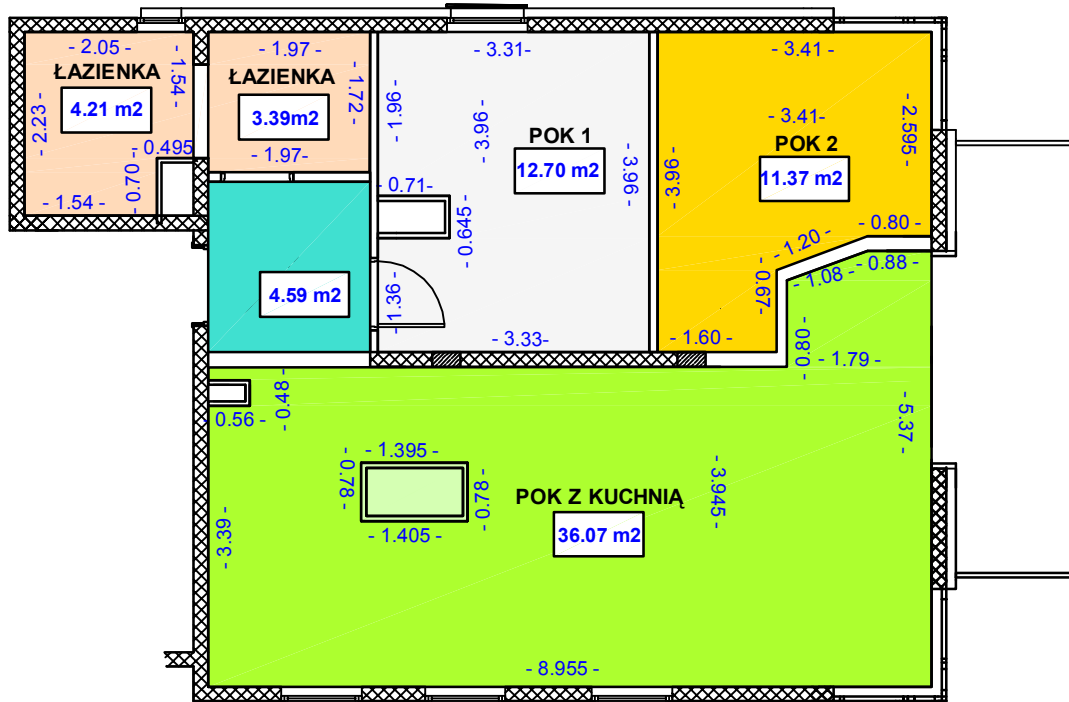


Geodezyjna inwentaryzacja lokalu

Tkacka Budynek

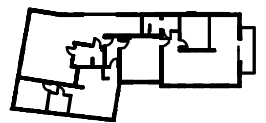
V piętro - Mieszkanie nr 3



LEGENDA:

- ściana
- wymiary [m]

Szkic lokalizacji mieszkania nr 3



Pomiaru dokonano w oparciu o normę ISO 9836:1997 (definicja powierzchni użytkowej).

Pomiaru dokonano na etapie murów. Do otrzymanych wyników dodano grubość tynku 1.5 cm

Pomiaru dokonano na poziomie podłogi, z dokładnością do 0.01m, do powierzchni użytkowej nie dodano (odjęto) występow (wnęg) do pow. 0.1m²

Powierzchnia użytkowa lokalu **72.33 m²**

Nazwa lub symbol obiektu: Tkacka - szkic pomiaru powierzchni użytkowej - V piętro				
Tasma Laty	Nr	Data	Nazwisko i Imię (wykonawcy) podpis	
		31.03.2015r.		Wojew.: zachodniopomorskie
				Obiekt: Tkacka
				Budynek: Tkacka
				Gmina: Miasto Szczecin
				Poziom: V piętro
Bartosz Woźniczko Sprawdził		31.03.2015r.		Mieszkanie nr: 3