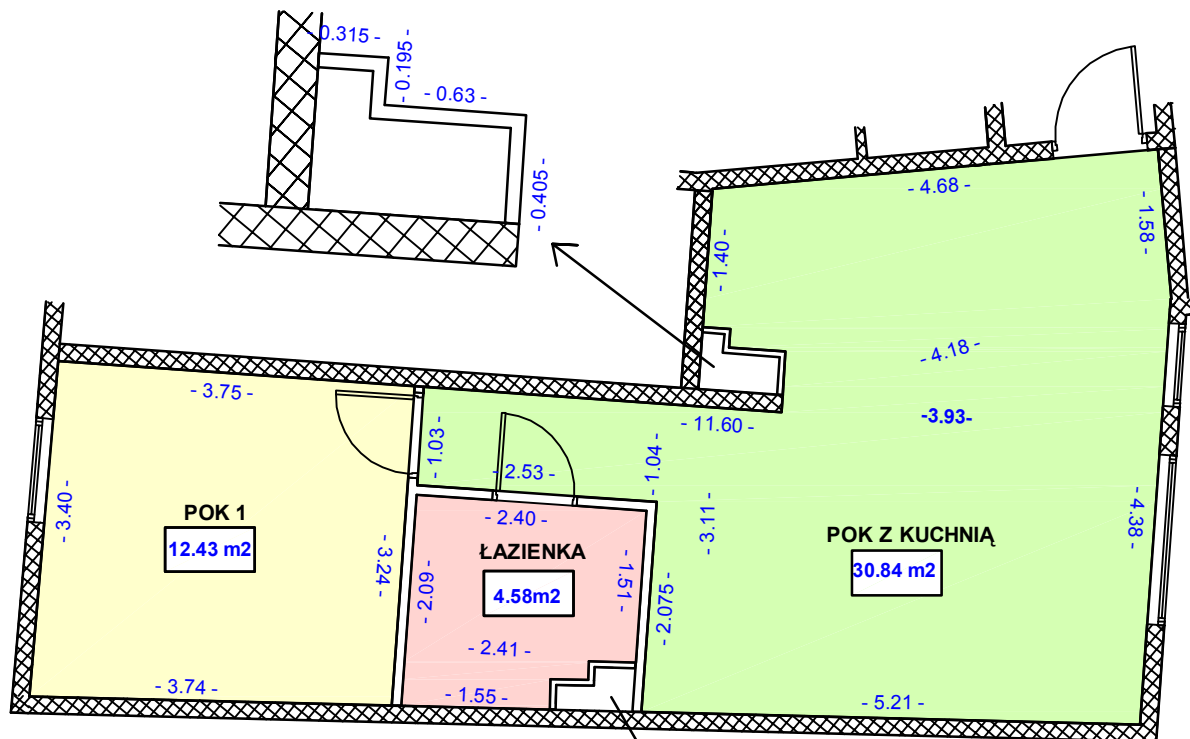




# Geodezyjna inwentaryzacja lokalu

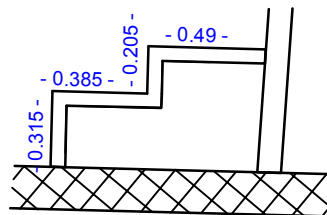
## Tkacka Budynek

### V piętro - Mieszkanie nr 1



#### LEGENDA:

-  ściana
-  wymiary [m]



Szkiełko lokalizacji mieszkania nr 1



Pomiaru dokonano w oparciu o normę ISO 9836:1997 (definicja powierzchni użytkowej).

Pomiaru dokonano na etapie murów. Do otrzymanych wyników dodano grubość tynku 1.5 cm

Pomiaru dokonano na poziomie podłogi, z dokładnością do 0.01m, do powierzchni użytkowej nie dodano (odjęto) występow (wnętek) do pow. 0.1m<sup>2</sup>

Powierzchnia użytkowa lokalu **47.85 m<sup>2</sup>**

Nazwa lub symbol obiektu: Tkacka - szkic pomiaru powierzchni użytkowej - V piętro				
Tasma Lata	Nr	Data	Nazwisko i imię (wykonawcy) podpis	
				Wojew.: zachodniopomorskie
				Obiekt: Tkacka
				Budynek: Tkacka
				Gmina: Miasto Szczecin
				Poziom: V piętro
Bartosz Woźniczko Sprawdził		31.03.2015r.		Mieszkanie nr: 1