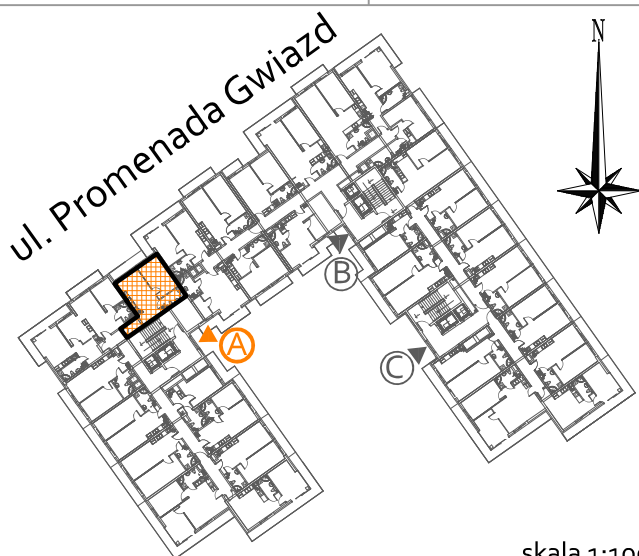
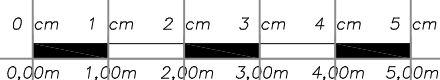


Międzyzdroje ul. Promenada Gwiazd 14
BUDYNEK MIESZKALNO - USŁUGOWY

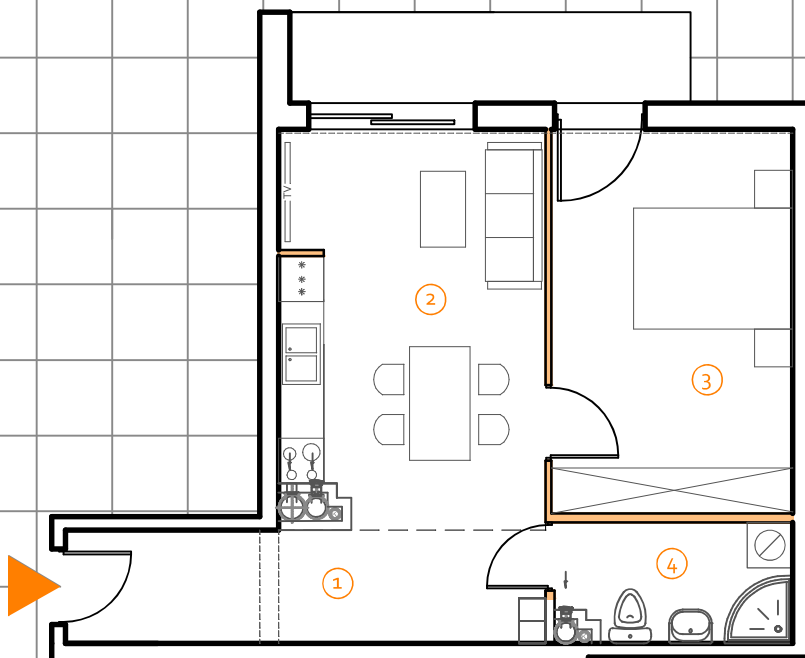
skala 1:1000

Klatka **A****Piętro** **V****Numer mieszkania** **55**

1	przedpokój	9,31
2	pokój dzienny + aneks kuchenny	18,12
3	pokój	16,20
4	łazienka	4,79
5	ściany działowe z możliwością aranżacji	0,78

Powierzchnia **49,20 m²**
+ balkon 6,36

skala 1:100

**ściany nierozbieralne** **ściany z możliwością aranżacji**

POWIERZCHNIE ZGODNIE Z NORMĄ PN-ISO 9836-1997 - do powierzchni wliczono powierzchnie zajęte przez ściany działowe nadające się do demontażu

Projekt mieszkania może ulec niewielkim zmianom w trakcie realizacji budynku