



INWESTYCJA:
 BUDOWA BUDYNKU MIESZKALNEGO Z USŁUGAMI
 NIEUCIĄŻLIWYMI W PARTERZE
 I GARŻEM PODZIEMNYM WIELOSTANOWISKOWYM
 WRAZ Z NIEZBĘDNymi URZĄDZENIAMI TECHNICZNYMI
 PRZY UL. TKACKIEJ 69 W SZCZECINIE

INWESTOR:
 FIRMA "HANDWIT" Z. WITKOWSKI, S. DZIENISZEWSKI
 SPÓŁKA JAWNA
 UL. DĄBROWSKIEGO 28-31, 70-100 SZCZECIN

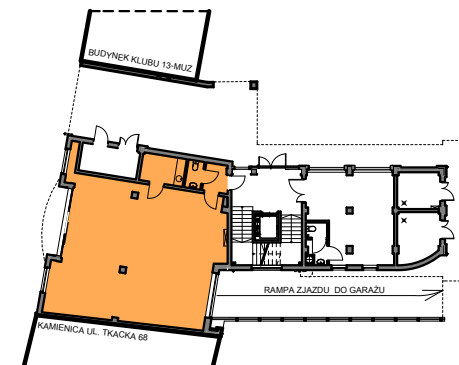
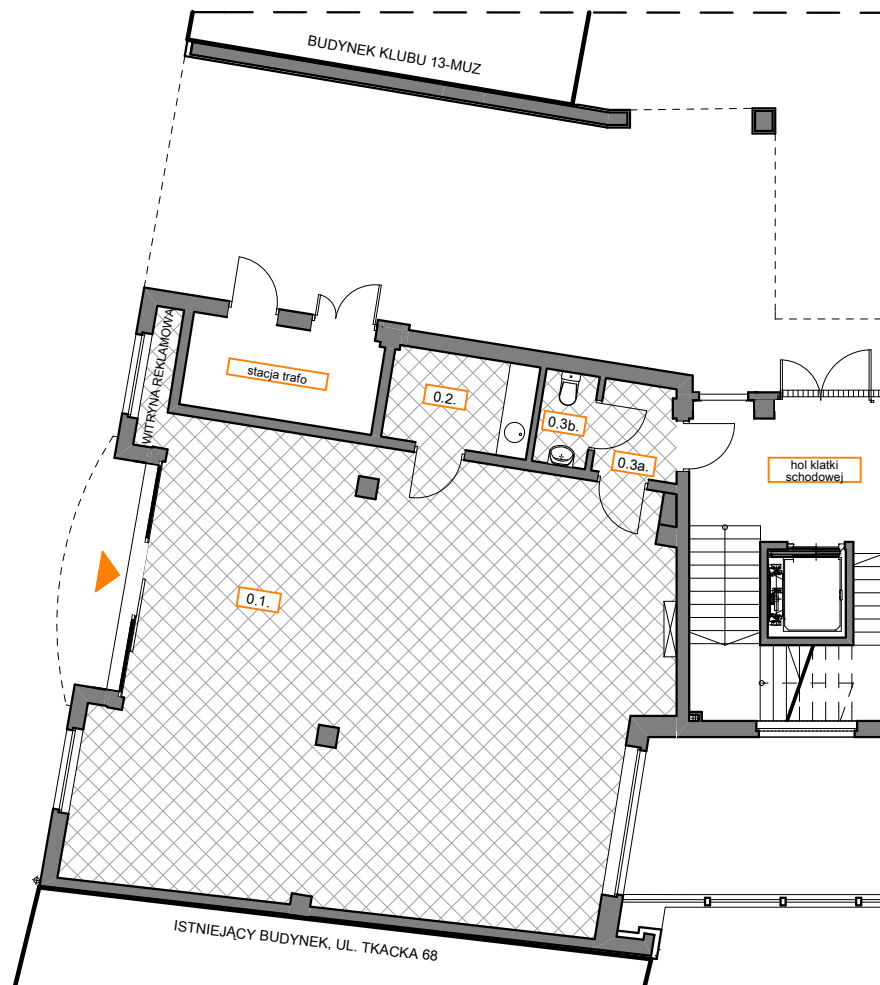
OPRACOWANIE:
 BIURO ARCHITEKTONICZNE
 KAROL KRZĄTAŁA
 ul. Ostrawicka 4, 71-337 Szczecin
 tel. 603 762 771, e-mail: krzatała_biuro@wp.pl

AUTORZY OPRACOWANIA:
 DR INŻ. ARCH. KAROL KRZĄTAŁA
 MGR INŻ. ARCH. EWA ŁUKASZEWSKA

SKALA: 1:150
DATA: 27.12.2013 r.

PARTER - LOKAL USŁUGOWY I

powierzchnia całkowita: 107,80 m²



LOKAL USŁUGOWY I

0.1. LOKAL USŁUGOWY	97,50 m ²
0.2. ZAPLECZE SOCJALNE	5,40 m ²
0.3a. PRZEDSIONEK	2,90 m ²
0.3b. WC	2,00 m ²
RAZEM:	107,80 m²