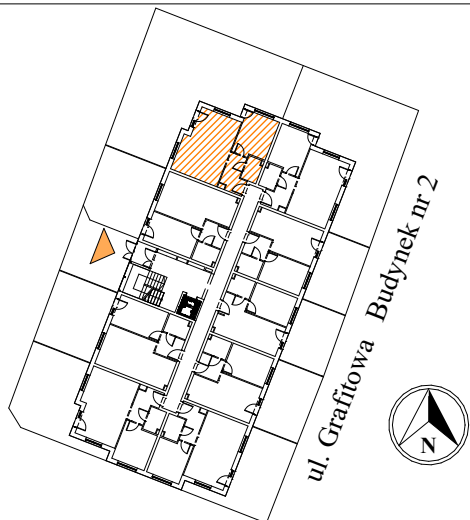
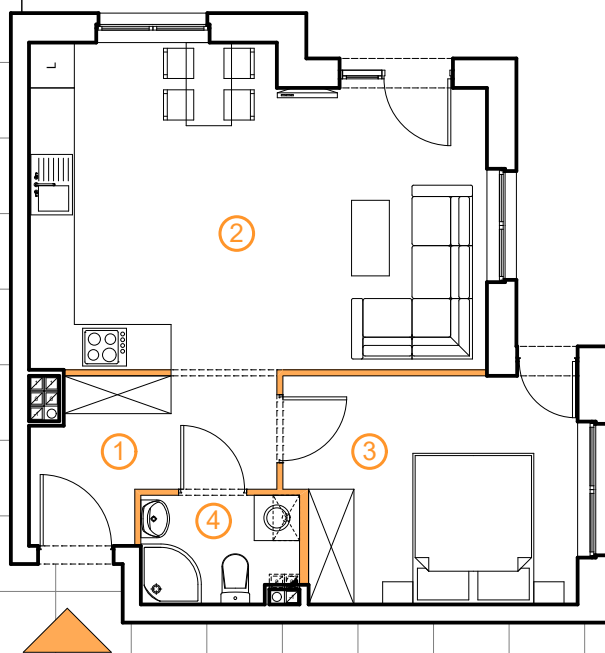
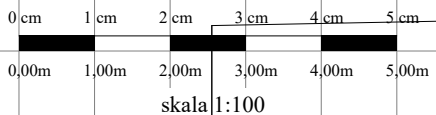


Mierzyn ul. Grafitowa
Budynek mieszkalny wielorodzinny**BUDYNEK NR 2****Klatka** B
Poziom 0
Lokal nr 08

- | | |
|--|----------------------|
| 1. Korytarz | 5,67 m ² |
| 2. Salon z aneksem kuchennym | 24,57 m ² |
| 3. Pokój | 11,28 m ² |
| 4. Łazienka | 2,91 m ² |
| 5. Ściany działowe z możliwością aranżacji | 0,95 m ² |

Powierzchnia mieszkania 45,38 m²
+ ogródek 120,69 m² - ściany nierozbieralna  - ściany z możliwością aranżacji

POWIERZCHNIE ZGODNIE Z NORMĄ PN-ISO 9836-1997- do powierzchni wliczono powierzchnie zajęte przez ściany działowe nadające się do demontażu

Projekt mieszkania może ulec niewielkim zmianom podczas realizacji budynku