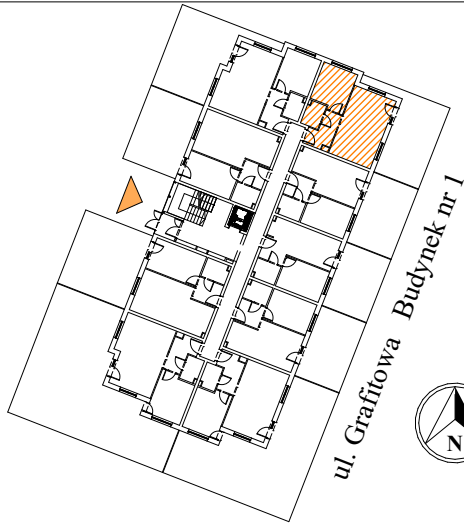
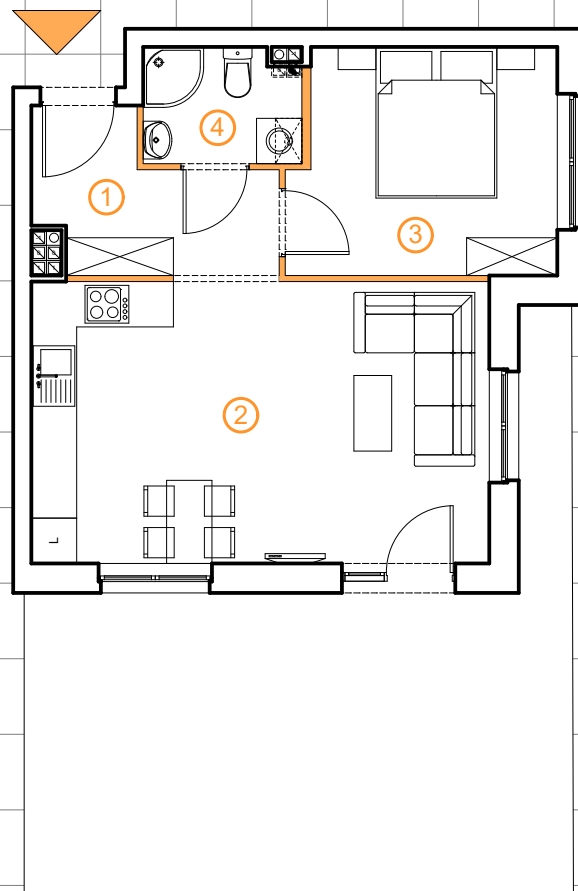


**Mierzyn ul. Grafitowa**  
**Budynek mieszkalny wielorodzinny****BUDYNEK NR 1**

**Klatka** A  
**Poziom** 0  
**Lokal** nr 07

- |  |                      |
|--|----------------------|
| 1. Korytarz                                | 5,48 m <sup>2</sup>  |
| 2. Salon z aneksem kuchennym               | 22,60 m <sup>2</sup> |
| 3. Pokój                                   | 10,34 m <sup>2</sup> |
| 4. Łazienka                                | 3,12 m <sup>2</sup>  |
| 5. Ściany działowe z możliwością aranżacji | 0,95 m <sup>2</sup>  |

**Powierzchnia mieszkania** 42,49 m<sup>2</sup>  
+ ogródek 31,83 m<sup>2</sup>



 - ściany nierozbieralna     - ściany z możliwością aranżacji

POWIERZCHNIE ZGODNIE Z NORMĄ PN-ISO 9836-1997- do powierzchni wliczono powierzchnie zajęte przez ściany działowe nadające się do demontażu

Projekt mieszkania może ulec niewielkim zmianom podczas realizacji budynku