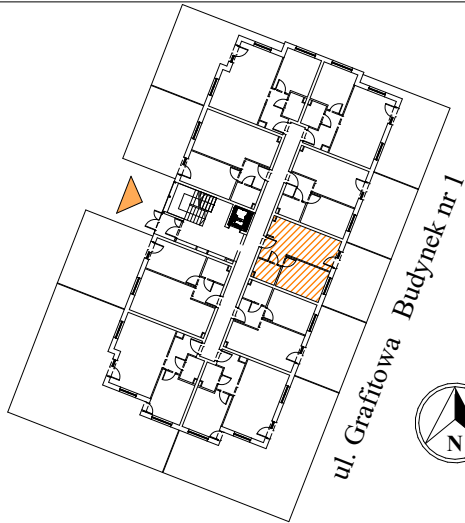
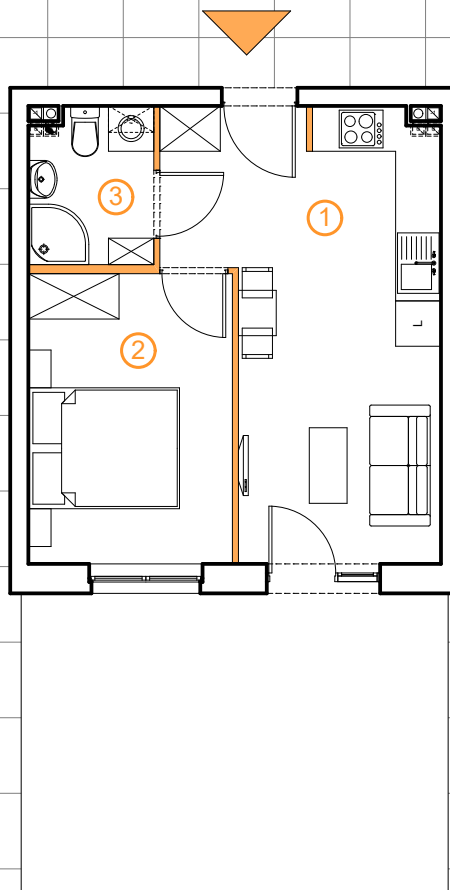


**Mierzyn ul. Grafitowa**  
**Budynek mieszkalny wielorodzinny****BUDYNEK NR 1****Klatka** A  
**Poziom** 0  
**Lokal** nr 05

- |                                            |                      |
|--------------------------------------------|----------------------|
| 1. Salon z aneksem kuchennym               | 18,30 m <sup>2</sup> |
| 2. Pokój                                   | 10,37 m <sup>2</sup> |
| 3. Łazienka                                | 3,37 m <sup>2</sup>  |
| 4. Ściany działowe z możliwością aranżacji | 0,82 m <sup>2</sup>  |

**Powierzchnia mieszkania** **32,86 m<sup>2</sup>**  
+ taras 22,60 m<sup>2</sup> - ściany nierozbieralna     - ściany z możliwością aranżacji

POWIERZCHNIE ZGODNIE Z NORMĄ PN-ISO 9836-1997- do powierzchni wliczono powierzchnie zajęte przez ściany działowe nadające się do demontażu

Projekt mieszkania może ulec niewielkim zmianom podczas realizacji budynku