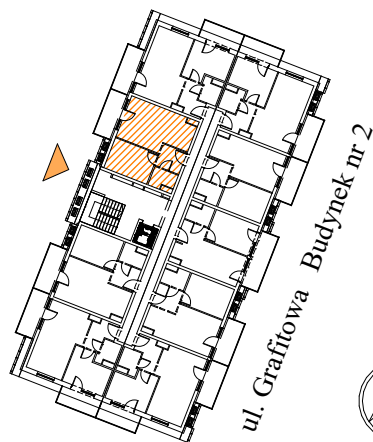
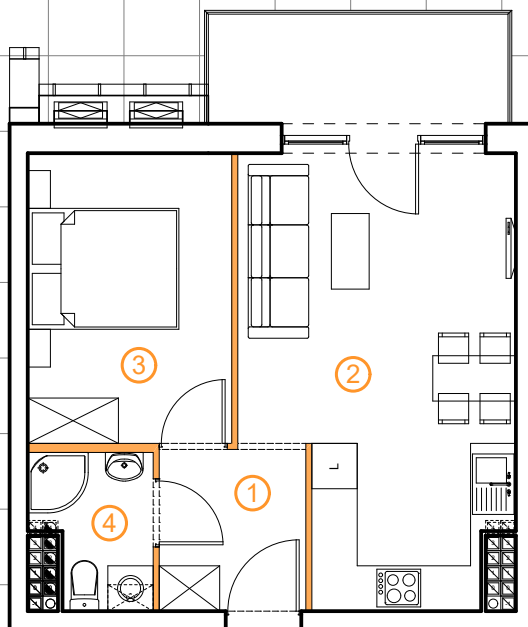


Mierzyn ul. Grafitowa
Budynek mieszkalny wielorodzinny**BUDYNEK NR 2**

Klatka B
Poziom + 4
Lokal nr 45

- | | |
|--|----------------------|
| 1. Korytarz | 4,15 m ² |
| 2. Salon z aneksem kuchennym | 19,64 m ² |
| 3. Pokój | 10,37 m ² |
| 4. Łazienka | 3,00 m ² |
| 5. Ściany działowe z możliwością aranżacji | 1,02 m ² |

Powierzchnia mieszkania **38,18 m²**
+ taras 5,79 m²



 - ściany nierozbieralna  - ściany z możliwością aranżacji

POWIERZCHNIE ZGODNIE Z NORMĄ PN-ISO 9836-1997- do powierzchni wliczono powierzchnie zajęte przez ściany działowe nadające się do demontażu

Projekt mieszkania może ulec niewielkim zmianom podczas realizacji budynku