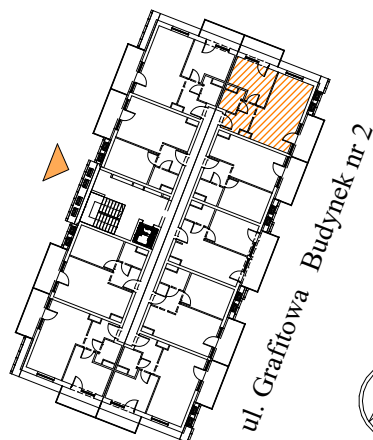


**Mierzyn ul. Grafitowa**  
**Budynek mieszkalny wielorodzinny****BUDYNEK NR 2**

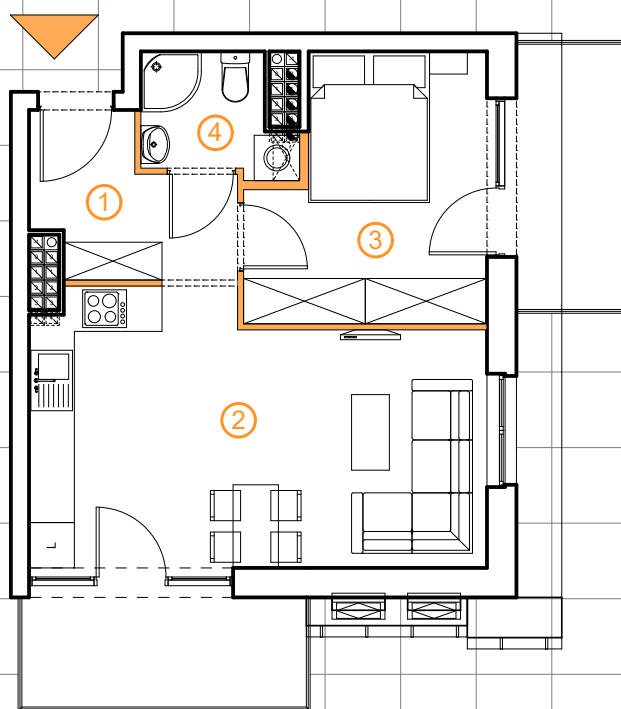
**Klatka** B  
**Poziom** + 4  
**Lokal** nr 43

- |  |                      |
|--|----------------------|
| 1. Korytarz                                | 4,75 m <sup>2</sup>  |
| 2. Salon z aneksem kuchennym               | 20,51 m <sup>2</sup> |
| 3. Pokój                                   | 10,04 m <sup>2</sup> |
| 4. Łazienka                                | 2,88 m <sup>2</sup>  |
| 5. Ściany działowe z możliwością aranżacji | 0,96 m <sup>2</sup>  |

**Powierzchnia mieszkania** **39,14 m<sup>2</sup>**

+ taras 5,50 m<sup>2</sup>

+ taras 5,13 m<sup>2</sup>



— - ściany nierozbieralna      — - ściany z możliwością aranżacji

POWIERZCHNIE ZGODNIE Z NORMĄ PN-ISO 9836-1997- do powierzchni wliczono powierzchnie zajęte przez ściany działowe nadające się do demontażu

Projekt mieszkania może ulec niewielkim zmianom podczas realizacji budynku