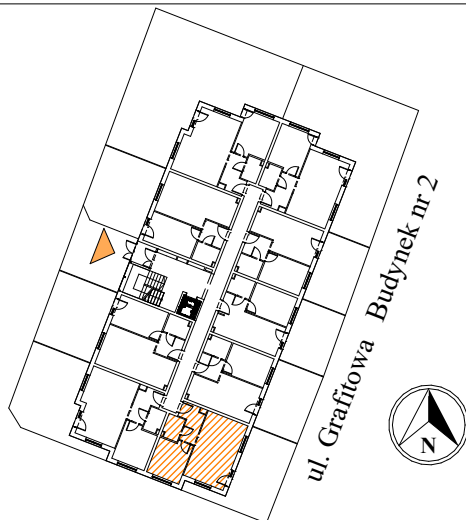
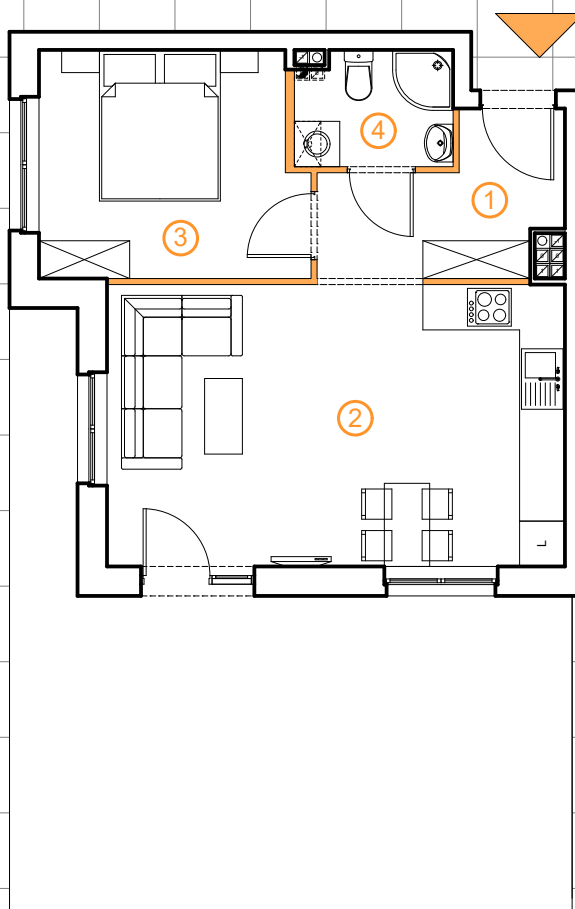


Mierzyn ul. Grafitowa
Budynek mieszkalny wielorodzinny**BUDYNEK NR 2****Klatka** B
Poziom 0
Lokal nr 03

- | | |
|--|----------------------|
| 1. Korytarz | 5,48 m ² |
| 2. Salon z aneksem kuchennym | 22,60 m ² |
| 3. Pokój | 10,34 m ² |
| 4. Łazienka | 3,12 m ² |
| 5. Ściany działowe z możliwością aranżacji | 0,95 m ² |

Powierzchnia mieszkania 42,49 m²
+ ogródek 34,70 m²

- ściany nierozbieralna - ściany z możliwością aranżacji

POWIERZCHNIE ZGODNIE Z NORMĄ PN-ISO 9836-1997- do powierzchni wliczono powierzchnie zajęte przez ściany działowe nadające się do demontażu

Projekt mieszkania może ulec niewielkim zmianom podczas realizacji budynku