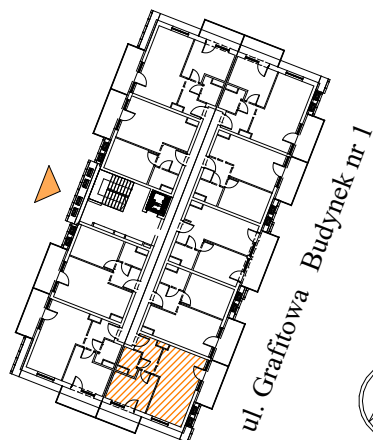


Mierzyn ul. Grafitowa
Budynek mieszkalny wielorodzinny**BUDYNEK NR 1**

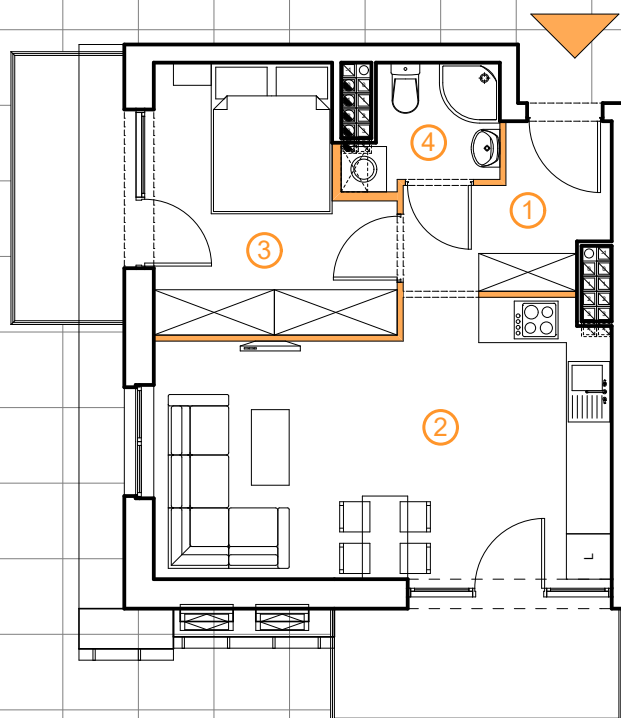
Klatka A
Poziom + 4
Lokal nr 39

- | | |
|--|----------------------|
| 1. Korytarz | 4,75 m ² |
| 2. Salon z aneksem kuchennym | 20,51 m ² |
| 3. Pokój | 10,04 m ² |
| 4. Łazienka | 2,88 m ² |
| 5. Ściany działowe z możliwością aranżacji | 0,96 m ² |

Powierzchnia mieszkania **39,14 m²**

+ taras 5,50 m²

+ taras 5,13 m²



— - ściany nierozbieralna — - ściany z możliwością aranżacji

POWIERZCHNIE ZGODNIE Z NORMĄ PN-ISO 9836-1997- do powierzchni wliczono powierzchnie zajęte przez ściany działowe nadające się do demontażu

Projekt mieszkania może ulec niewielkim zmianom podczas realizacji budynku