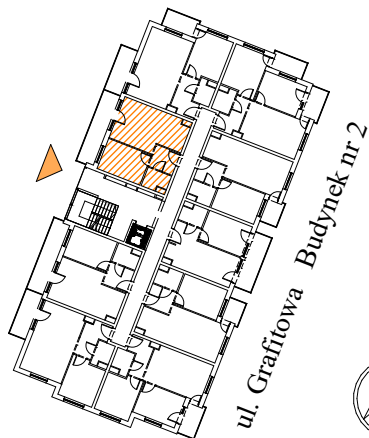


Mierzyn ul. Grafitowa
Budynek mieszkalny wielorodzinny

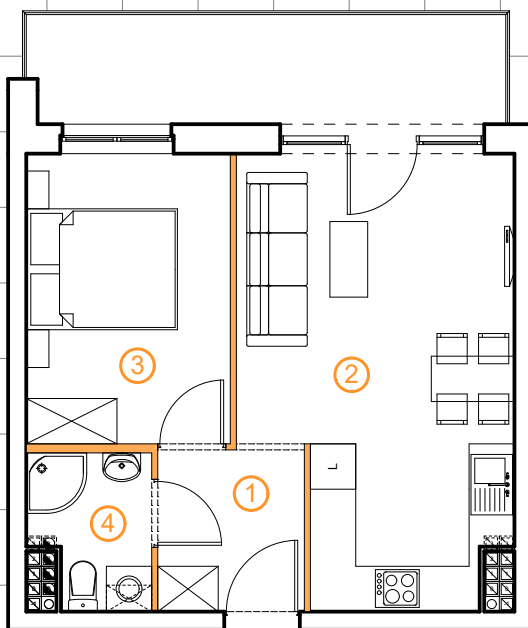
BUDYNEK NR 2



Klatka B
Poziom + 3
Lokal nr 36

- | | |
|--|----------------------|
| 1. Korytarz | 4,15 m ² |
| 2. Salon z aneksem kuchennym | 19,73 m ² |
| 3. Pokój | 10,37 m ² |
| 4. Łazienka | 3,09 m ² |
| 5. Ściany działowe z możliwością aranżacji | 1,02 m ² |

Powierzchnia mieszkania 38,36 m²
+ balkon 9,15 m²



— - ściany nierozbieralna — - ściany z możliwością aranżacji

POWIERZCHNIE ZGODNIE Z NORMĄ PN-ISO 9836-1997- do powierzchni wliczono powierzchnie zajęte przez ściany działowe nadające się do demontażu

Projekt mieszkania może ulec niewielkim zmianom podczas realizacji budynku