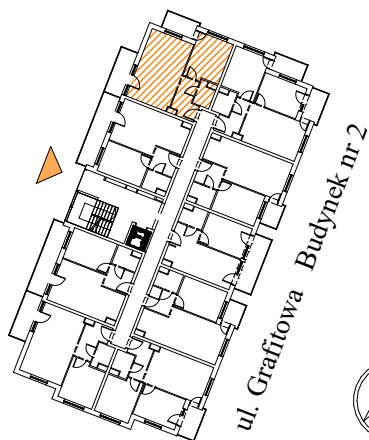
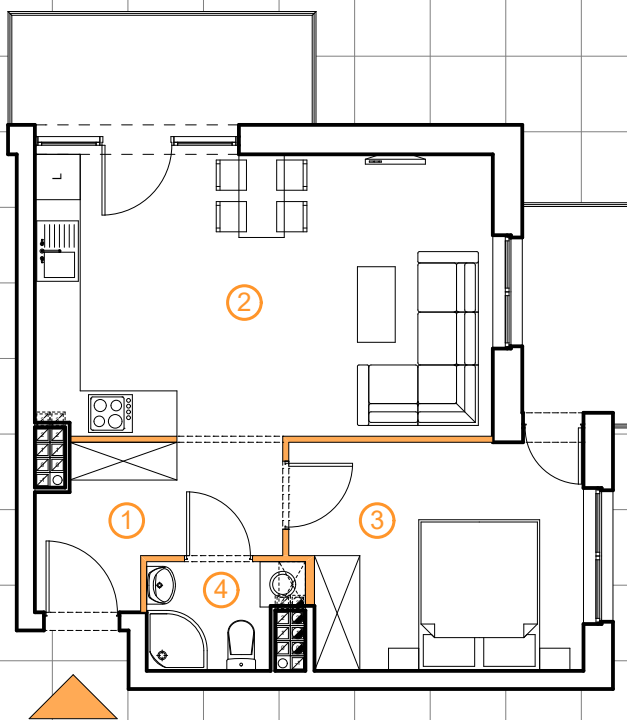


Mierzyn ul. Grafitowa
Budynek mieszkalny wielorodzinny**BUDYNEK NR 2****Klatka** B
Poziom + 3
Lokal nr 35

- | | |
|--|----------------------|
| 1. Korytarz | 5,67 m ² |
| 2. Salon z aneksem kuchennym | 22,52 m ² |
| 3. Pokój | 11,28 m ² |
| 4. Łazienka | 2,64 m ² |
| 5. Ściany działowe z możliwością aranżacji | 0,88 m ² |

Powierzchnia mieszkania **42,99 m²**+ balkon 5,80 m²+ balkon 4,00 m²

— - ściany nierozbieralna — - ściany z możliwością aranżacji

POWIERZCHNIE ZGODNIE Z NORMĄ PN-ISO 9836-1997- do powierzchni wliczono powierzchnie zajęte przez ściany działowe nadające się do demontażu

Projekt mieszkania może ulec niewielkim zmianom podczas realizacji budynku