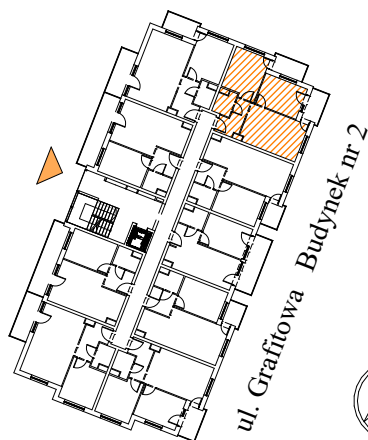
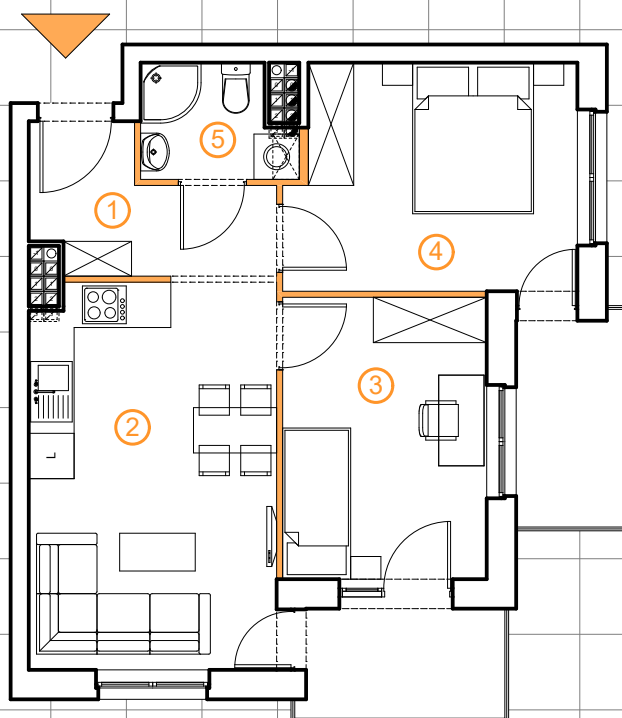


Mierzyn ul. Grafitowa
Budynek mieszkalny wielorodzinny**BUDYNEK NR 2****Klatka** B
Poziom + 3
Lokal nr 34

- | | |
|--|----------------------|
| 1. Korytarz | 4,91 m ² |
| 2. Salon z aneksem kuchennym | 16,65 m ² |
| 3. Pokój | 10,07 m ² |
| 4. Pokój | 11,25 m ² |
| 5. Łazienka | 2,85 m ² |
| 6. Ściany działowe z możliwością aranżacji | 1,19 m ² |

Powierzchnia mieszkania **46,92m²**
+ balkon 4,00 m²
+ balkon 3,85 m²



— - ściany nierozbieralna — - ściany z możliwością aranżacji

POWIERZCHNIE ZGODNIE Z NORMĄ PN-ISO 9836-1997- do powierzchni wliczono powierzchnie zajęte przez ściany działowe nadające się do demontażu

Projekt mieszkania może ulec niewielkim zmianom podczas realizacji budynku