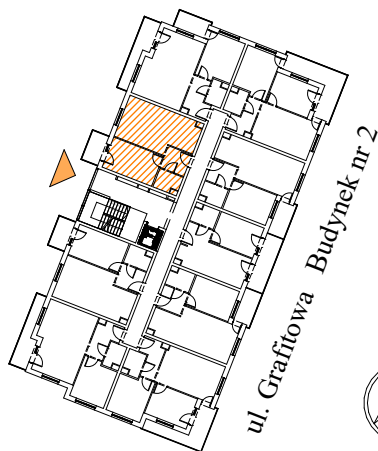
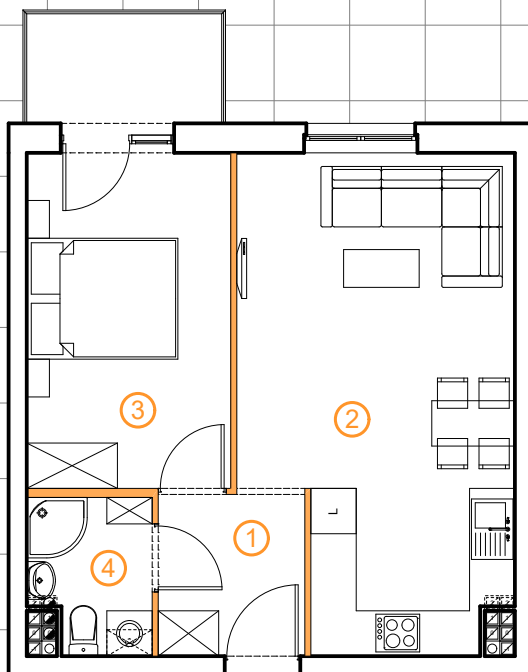


Mierzyn ul. Grafitowa
Budynek mieszkalny wielorodzinny**BUDYNEK NR 2**

Klatka B
Poziom + 2
Lokal nr 27

- | | |
|--|----------------------|
| 1. Korytarz | 4,15 m ² |
| 2. Salon z aneksem kuchennym | 22,03 m ² |
| 3. Pokój | 11,99 m ² |
| 4. Łazienka | 3,18 m ² |
| 5. Ściany działowe z możliwością aranżacji | 1,06 m ² |

Powierzchnia mieszkania 42,41 m²
+ balkon 3,74 m²



— - ściany nierozbieralna — - ściany z możliwością aranżacji

POWIERZCHNIE ZGODNIE Z NORMĄ PN-ISO 9836-1997- do powierzchni wliczono powierzchnie zajęte przez ściany działowe nadające się do demontażu

Projekt mieszkania może ulec niewielkim zmianom podczas realizacji budynku