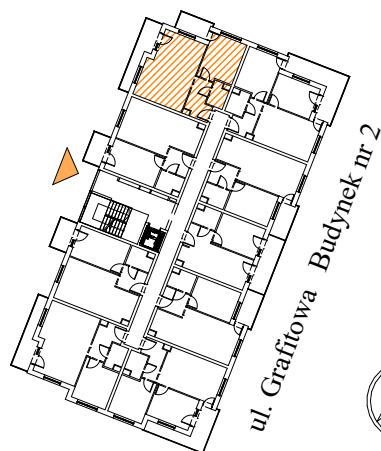
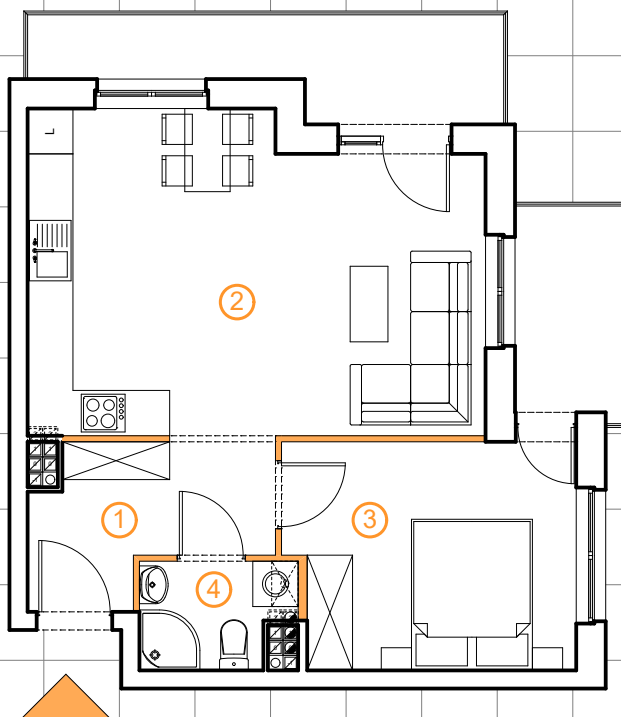


**Mierzyn ul. Grafitowa**  
**Budynek mieszkalny wielorodzinny****BUDYNEK NR 2****Klatka** B  
**Poziom** + 2  
**Lokal** nr 26

- |  |                      |
|--|----------------------|
| 1. Korytarz                                | 5,67 m <sup>2</sup>  |
| 2. Salon z aneksem kuchennym               | 24,57 m <sup>2</sup> |
| 3. Pokój                                   | 11,28 m <sup>2</sup> |
| 4. Łazienka                                | 2,73 m <sup>2</sup>  |
| 5. Ściany działowe z możliwością aranżacji | 0,90 m <sup>2</sup>  |

**Powierzchnia mieszkania** **45,15 m<sup>2</sup>**+ balkon 6,93 m<sup>2</sup>+ balkon 4,00 m<sup>2</sup>

— - ściany nierozbieralna      — - ściany z możliwością aranżacji

POWIERZCHNIE ZGODNIE Z NORMĄ PN-ISO 9836-1997- do powierzchni wliczono powierzchnie zajęte przez ściany działowe nadające się do demontażu

Projekt mieszkania może ulec niewielkim zmianom podczas realizacji budynku