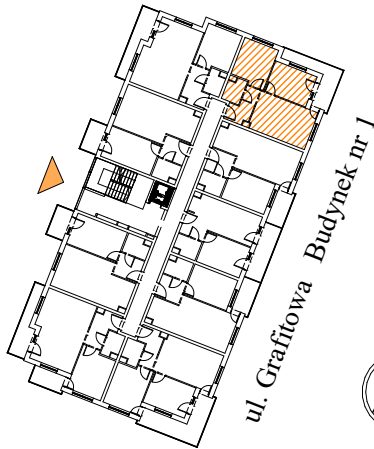
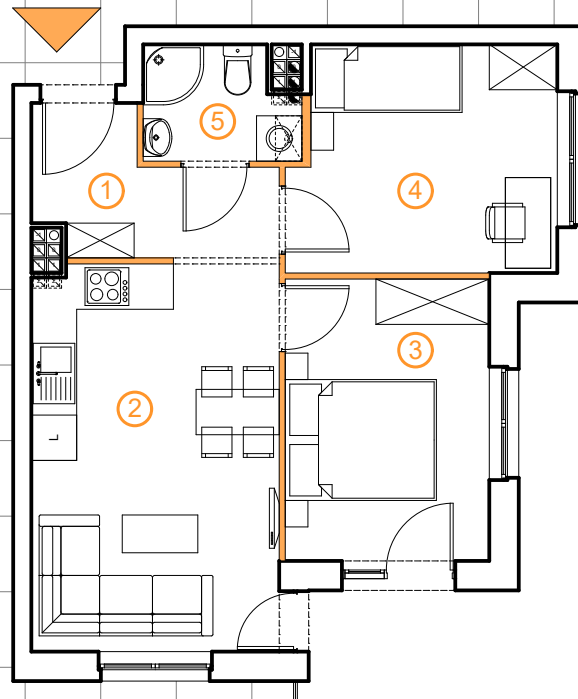


Mierzyn ul. Grafitowa
Budynek mieszkalny wielorodzinny**BUDYNEK NR 1**

Klatka A
Poziom + 2
Lokal nr 25

- | | |
|--|----------------------|
| 1. Korytarz | 4,91 m ² |
| 2. Salon z aneksem kuchennym | 16,74 m ² |
| 3. Pokój | 10,07 m ² |
| 4. Pokój | 10,34 m ² |
| 5. Łazienka | 2,94 m ² |
| 6. Ściany działowe z możliwością aranżacji | 1,21 m ² |

Powierzchnia mieszkania **46,21 m²**
+ balkon 8,80 m²



— - ściany nierozbieralna — - ściany z możliwością aranżacji

POWIERZCHNIE ZGODNIE Z NORMĄ PN-ISO 9836-1997- do powierzchni wliczono powierzchnie zajęte przez ściany działowe nadające się do demontażu

Projekt mieszkania może ulec niewielkim zmianom podczas realizacji budynku