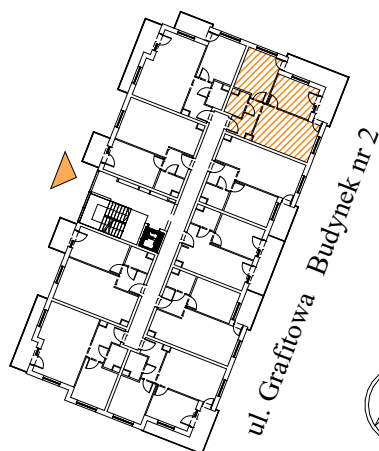


Mierzyn ul. Grafitowa
Budynek mieszkalny wielorodzinny

BUDYNEK NR 2

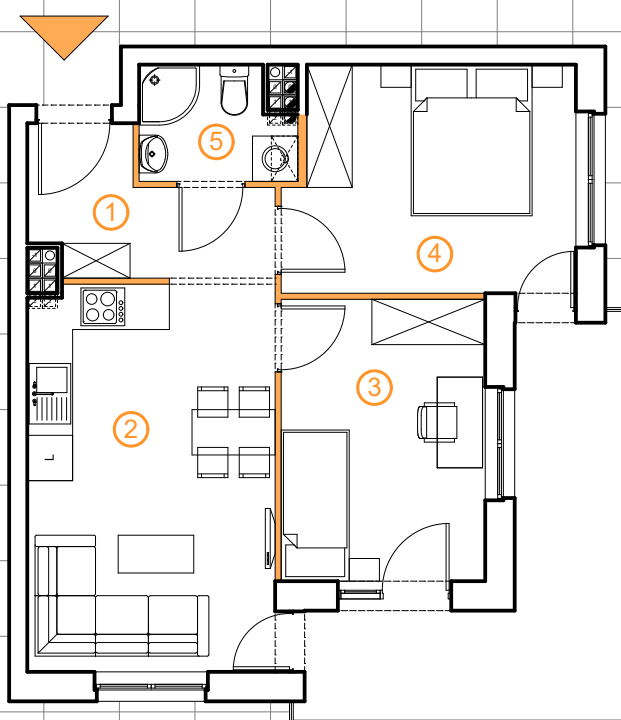


Klatka B
Poziom + 2
Lokal nr 25

1. Korytarz	4,91 m ²
2. Salon z aneksem kuchennym	16,74 m ²
3. Pokój	10,07 m ²
4. Pokój	11,25 m ²
5. Łazienka	2,94 m ²
6. Ściany działowe z możliwością aranżacji	1,21 m ²

Powierzchnia mieszkania 47,12 m²
+ balkon 11,73 m²

0 cm 1 cm 2 cm 3 cm 4 cm 5 cm
0,00m 1,00m 2,00m 3,00m 4,00m 5,00m
skala 1:100



— ściany nierozbieralna — ściany z możliwością aranżacji

POWIERZCHNIE ZGODNIE Z NORMĄ PN-ISO 9836-1997- do powierzchni wliczono powierzchnie zajęte przez ściany działowe nadające się do demontażu

Projekt mieszkania może ulec niewielkim zmianom podczas realizacji budynku