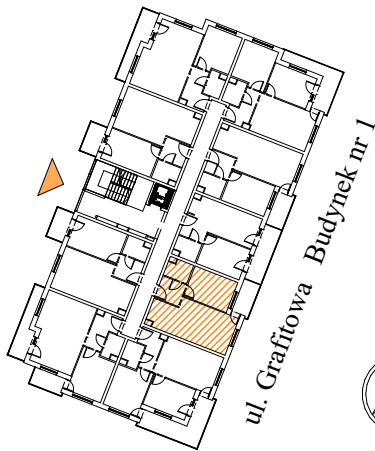
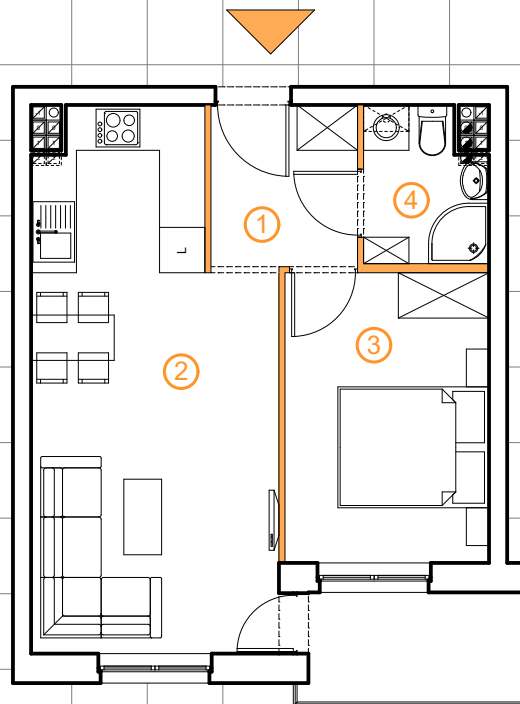


**Mierzyn ul. Grafitowa**  
**Budynek mieszkalny wielorodzinny****BUDYNEK NR 1**

**Klatka** A  
**Poziom** + 2  
**Lokal** nr 22

1. Korytarz	4,15 m <sup>2</sup>
2. Salon z aneksem kuchennym	21,33 m <sup>2</sup>
3. Pokój	10,37 m <sup>2</sup>
4. Łazienka	3,18 m <sup>2</sup>
5. Ściany działowe z możliwością aranżacji	1,02 m <sup>2</sup>

**Powierzchnia mieszkania** **40,05 m<sup>2</sup>**  
+ balkon 4,22 m<sup>2</sup>



 - ściany nierozbieralna     - ściany z możliwością aranżacji

POWIERZCHNIE ZGODNIE Z NORMĄ PN-ISO 9836-1997- do powierzchni wliczono powierzchnie zajęte przez ściany działowe nadające się do demontażu

Projekt mieszkania może ulec niewielkim zmianom podczas realizacji budynku