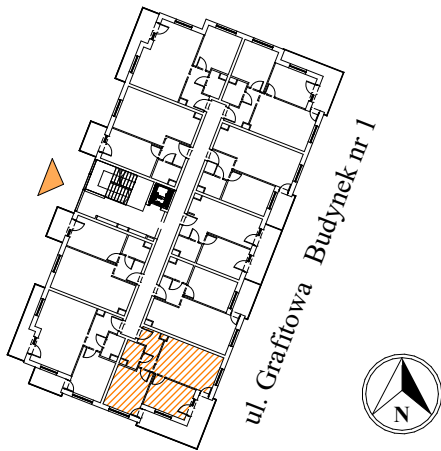
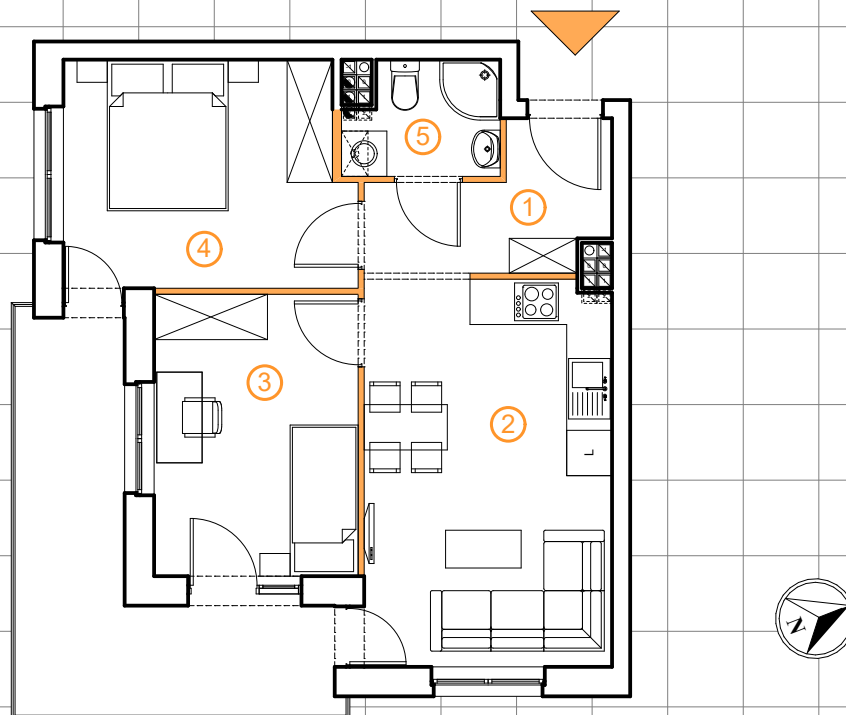


Mierzyn ul. Grafitowa
Budynek mieszkalny wielorodzinny**BUDYNEK NR 1**

Klatka A
Poziom + 2
Lokal nr 21

1. Korytarz	4,91 m ²
2. Salon z aneksem kuchennym	16,74 m ²
3. Pokój	10,07 m ²
4. Pokój	11,25 m ²
5. Łazienka	2,94 m ²
6. Ściany działowe z możliwością aranżacji	1,21 m ²

Powierzchnia mieszkania **47,12 m²**
+ balkon 11,73 m²



— - ściany nierozbieralna — - ściany z możliwością aranżacji

POWIERZCHNIE ZGODNIE Z NORMĄ PN-ISO 9836-1997- do powierzchni wliczono powierzchnie zajęte przez ściany działowe nadające się do demontażu

Projekt mieszkania może ulec niewielkim zmianom podczas realizacji budynku