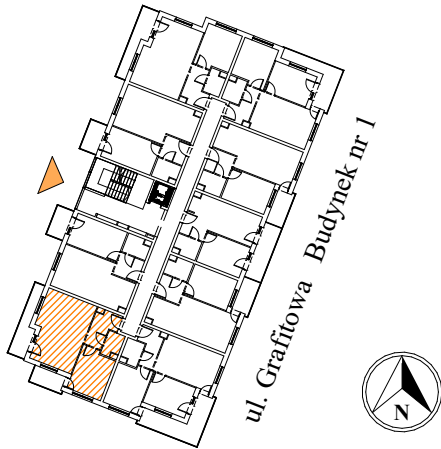
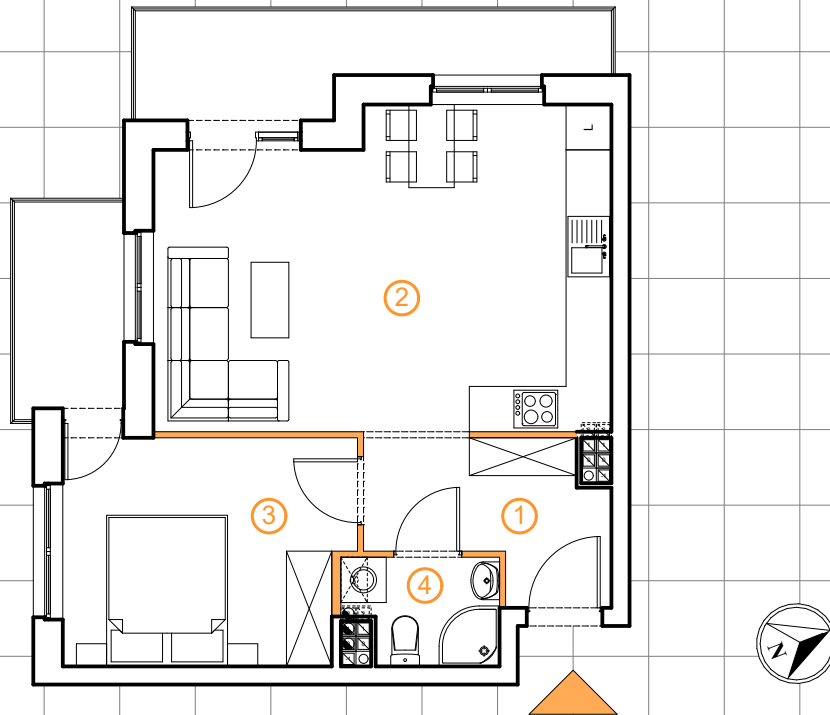


Mierzyn ul. Grafitowa
Budynek mieszkalny wielorodzinny**BUDYNEK NR 1**

Klatka A
Poziom + 2
Lokal nr 20

- | | |
|--|----------------------|
| 1. Korytarz | 5,67 m ² |
| 2. Salon z aneksem kuchennym | 24,57 m ² |
| 3. Pokój | 11,28 m ² |
| 4. Łazienka | 2,73 m ² |
| 5. Ściany działowe z możliwością aranżacji | 0,90 m ² |

Powierzchnia mieszkania **45,15 m²**
+ balkon 6,93 m²
+ balkon 4,00 m²



— - ściany nierozbieralna — - ściany z możliwością aranżacji

POWIERZCHNIE ZGODNIE Z NORMĄ PN-ISO 9836-1997- do powierzchni wliczono powierzchnie zajęte przez ściany działowe nadające się do demontażu

Projekt mieszkania może ulec niewielkim zmianom podczas realizacji budynku