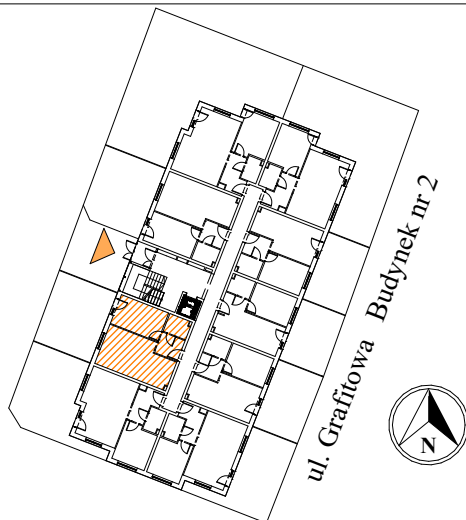
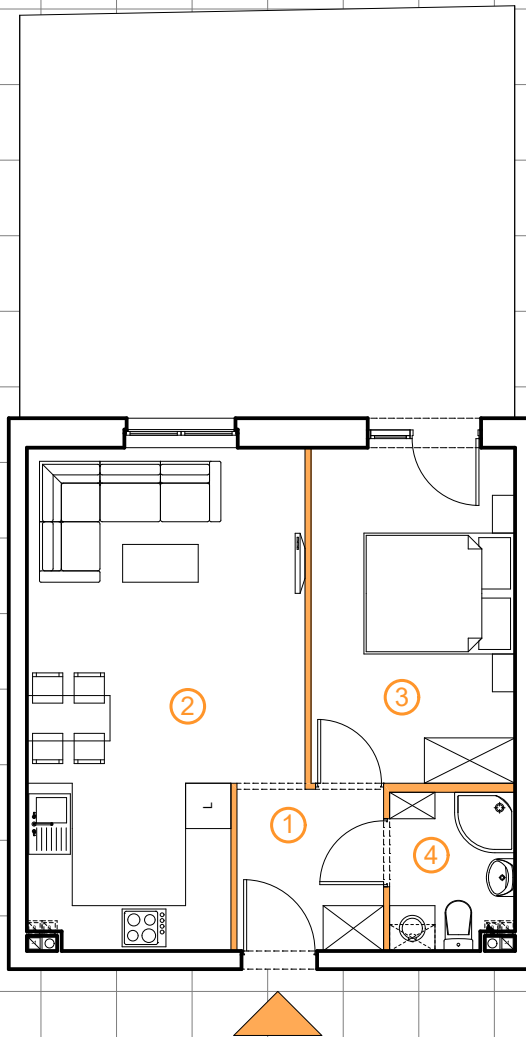


Mierzyn ul. Grafitowa
Budynek mieszkalny wielorodzinny**BUDYNEK NR 2****Klatka** B
Poziom 0
Lokal nr 01

- | | |
|--|----------------------|
| 1. Korytarz | 4,15 m ² |
| 2. Salon z aneksem kuchennym | 22,21 m ² |
| 3. Pokój | 11,99 m ² |
| 4. Łazienka | 3,37 m ² |
| 5. Ściany działowe z możliwością aranżacji | 1,06 m ² |

Powierzchnia mieszkania 42,78 m²
+ ogródek 35,34 m²**- ściany nierozbieralna** **- ściany z możliwością aranżacji**

POWIERZCHNIE ZGODNIE Z NORMĄ PN-ISO 9836-1997- do powierzchni wliczono powierzchnie zajęte przez ściany działowe nadające się do demontażu

Projekt mieszkania może ulec niewielkim zmianom podczas realizacji budynku