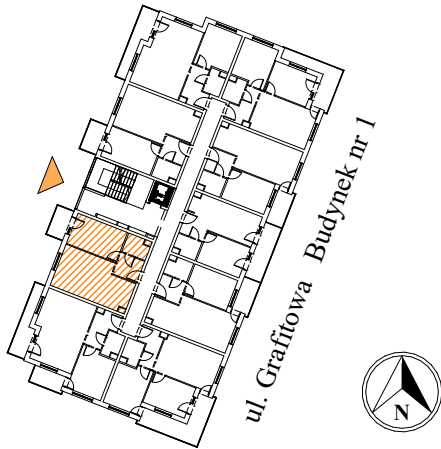
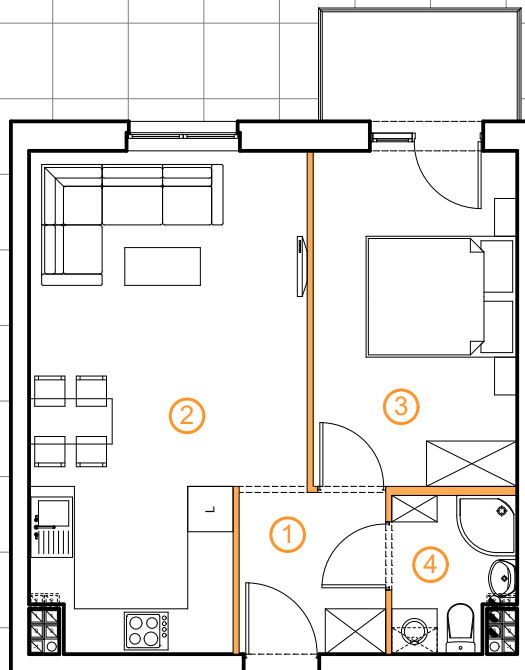


**Mierzyn ul. Grafitowa**  
**Budynek mieszkalny wielorodzinny****BUDYNEK NR 1**

**Klatka** A  
**Poziom** + 2  
**Lokal** nr 19

- |                                            |                      |
|--------------------------------------------|----------------------|
| 1. Korytarz                                | 4,15 m <sup>2</sup>  |
| 2. Salon z aneksem kuchennym               | 22,03 m <sup>2</sup> |
| 3. Pokój                                   | 11,99 m <sup>2</sup> |
| 4. Łazienka                                | 3,18 m <sup>2</sup>  |
| 5. Ściany działowe z możliwością aranżacji | 1,06 m <sup>2</sup>  |

**Powierzchnia mieszkania** 42,41 m<sup>2</sup>  
+ balkon 3,74 m<sup>2</sup>



— - ściany nierozbieralna    — - ściany z możliwością aranżacji

POWIERZCHNIE ZGODNIE Z NORMĄ PN-ISO 9836-1997- do powierzchni wliczono powierzchnie zajęte przez ściany działowe nadające się do demontażu

Projekt mieszkania może ulec niewielkim zmianom podczas realizacji budynku