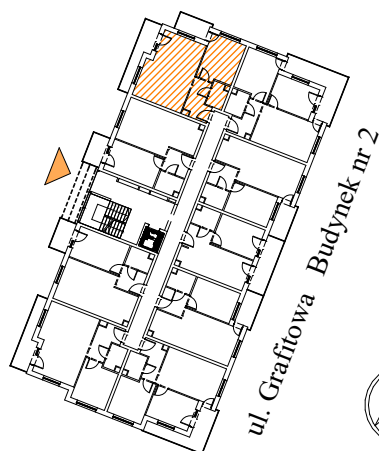


**Mierzyn ul. Grafitowa**  
**Budynek mieszkalny wielorodzinny**

**BUDYNEK NR 2**



**Klatka** B  
**Poziom** + 1  
**Lokal** nr 17

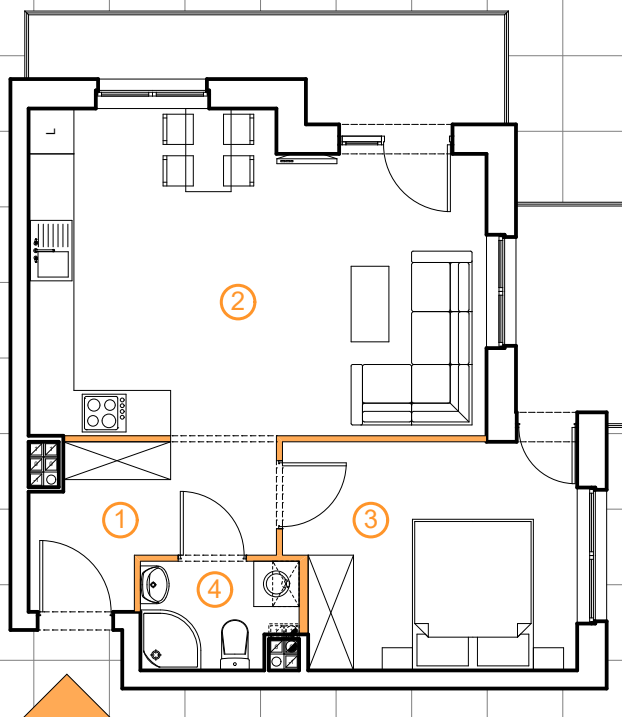
- |  |                      |
|--|----------------------|
| 1. Korytarz                                | 5,67 m <sup>2</sup>  |
| 2. Salon z aneksem kuchennym               | 24,57 m <sup>2</sup> |
| 3. Pokój                                   | 11,28 m <sup>2</sup> |
| 4. Łazienka                                | 2,82 m <sup>2</sup>  |
| 5. Ściany działowe z możliwością aranżacji | 0,92 m <sup>2</sup>  |

**Powierzchnia mieszkania** **45,26 m<sup>2</sup>**

+ balkon 6,93 m<sup>2</sup>

+ balkon 4,00 m<sup>2</sup>

0 cm 1 cm 2 cm 3 cm 4 cm 5 cm  
0,00m 1,00m 2,00m 3,00m 4,00m 5,00m  
skala 1:100



 - ściany nierozbieralna  - ściany z możliwością aranżacji

POWIERZCHNIE ZGODNIE Z NORMĄ PN-ISO 9836-1997- do powierzchni wliczono powierzchnie zajęte przez ściany działowe nadające się do demontażu

Projekt mieszkania może ulec niewielkim zmianom podczas realizacji budynku