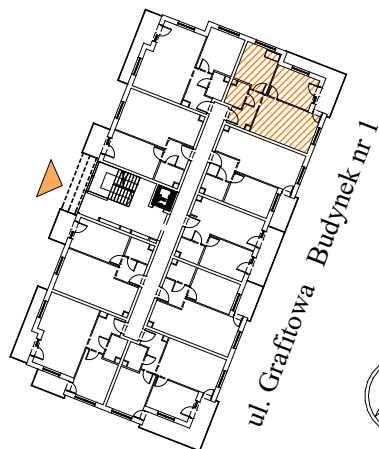
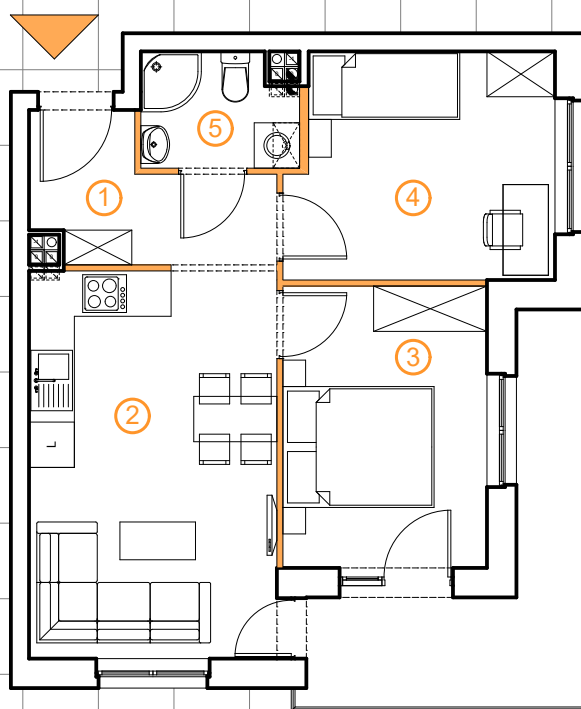


**Mierzyn ul. Grafitowa**  
**Budynek mieszkalny wielorodzinny****BUDYNEK NR 1**

**Klatka** A  
**Poziom** + 1  
**Lokal** nr 16

- |  |                      |
|--|----------------------|
| 1. Korytarz                                | 4,91 m <sup>2</sup>  |
| 2. Salon z aneksem kuchennym               | 16,83 m <sup>2</sup> |
| 3. Pokój                                   | 10,07 m <sup>2</sup> |
| 4. Pokój                                   | 10,34 m <sup>2</sup> |
| 5. Łazienka                                | 3,03 m <sup>2</sup>  |
| 6. Ściany działowe z możliwością aranżacji | 1,24 m <sup>2</sup>  |

**Powierzchnia mieszkania** **46,42 m<sup>2</sup>**  
+ balkon 8,80 m<sup>2</sup>



 - ściany nierozbieralna     - ściany z możliwością aranżacji

POWIERZCHNIE ZGODNIE Z NORMĄ PN-ISO 9836-1997- do powierzchni wliczono powierzchnie zajęte przez ściany działowe nadające się do demontażu

Projekt mieszkania może ulec niewielkim zmianom podczas realizacji budynku