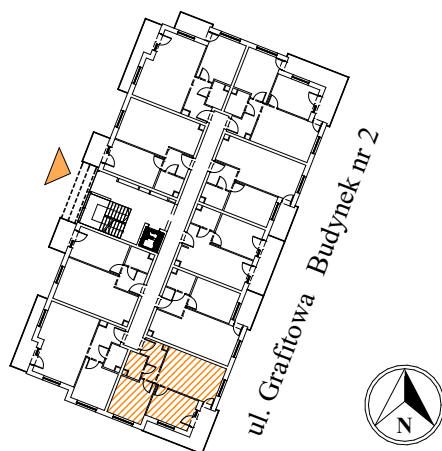


Mierzyn ul. Grafitowa
Budynek mieszkalny wielorodzinny

BUDYNEK NR 2

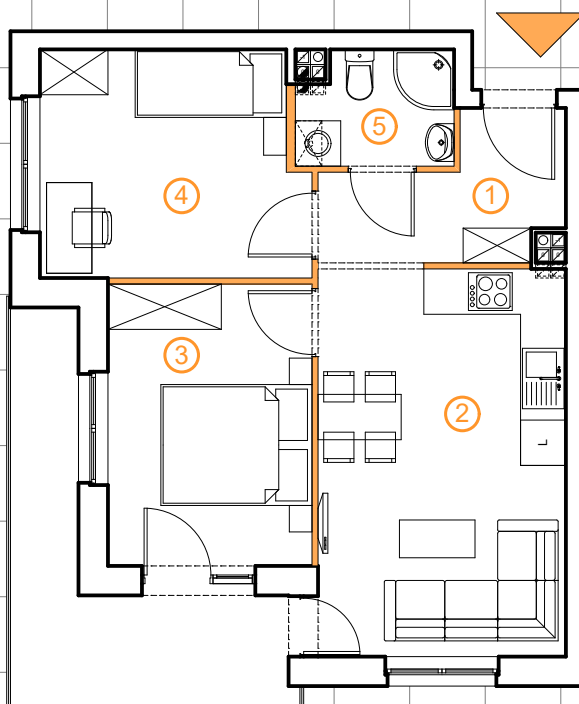


Klatka B
Poziom + 1
Lokal nr 12

- | | |
|--|----------------------|
| 1. Korytarz | 4,91 m ² |
| 2. Salon z aneksem kuchennym | 16,83 m ² |
| 3. Pokój | 10,07 m ² |
| 4. Pokój | 10,34 m ² |
| 5. Łazienka | 3,03 m ² |
| 6. Ściany działowe z możliwością aranżacji | 1,24 m ² |

Powierzchnia mieszkania **46,42 m²**
+ balkon 8,80 m²

0 cm 1 cm 2 cm 3 cm 4 cm 5 cm
0,00m 1,00m 2,00m 3,00m 4,00m 5,00m
skala 1:100



 - ściany nierozbieralna  - ściany z możliwością aranżacji

POWIERZCHNIE ZGODNIE Z NORMĄ PN-ISO 9836-1997- do powierzchni wliczono powierzchnie zajęte przez ściany działowe nadające się do demontażu

Projekt mieszkania może ulec niewielkim zmianom podczas realizacji budynku