

**HANDWIT**  
nieruchomości

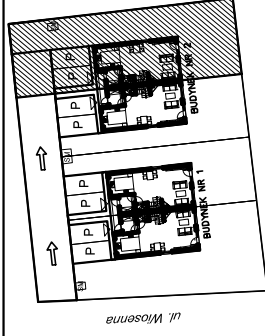
S. DZENISZEWSKI, Z. WTKOWSKI SP. JAWNA  
ul. Gen. Dąbrowskiego 28-31  
70-100 Szczecin

BIURO SPRZEDAŻY  
ul. Welecka 22e  
72-006 Mierzyn

## Tanowo, ul. Wiosenna

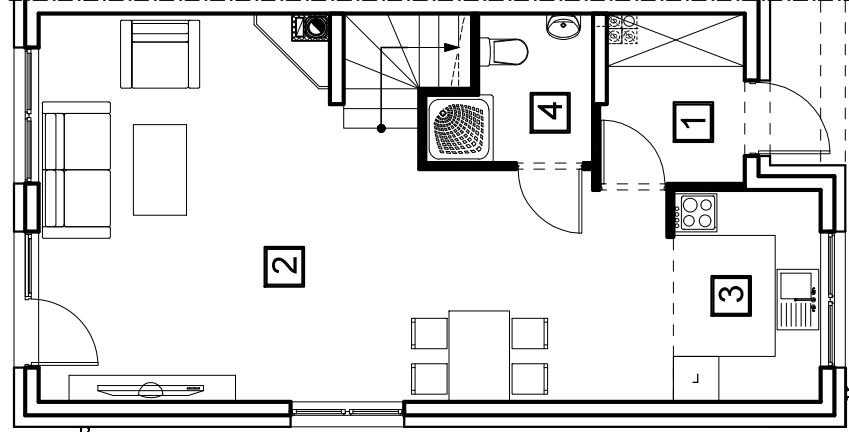
### BUDYNEK MIESZKALNY W ZABUDOWIE BLIŹNIACZEJ

#### BUDYNEK 2 - LOKAL A na dz. 144/21

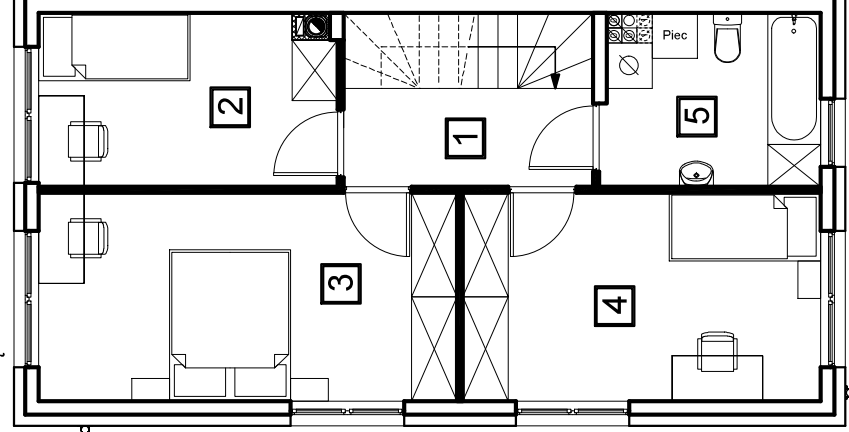


dz. 144/21

**PARTER**



**PIĘTRO**



**PARTER** pow. użytkowa - 47,75 m<sup>2</sup>:

- 1 - wiatrołap - 4,23 m<sup>2</sup>
- 2 - salon - 34,42 m<sup>2</sup>
- 3 - kuchnia - 5,46 m<sup>2</sup>
- 4 - łazienka - 3,64 m<sup>2</sup>

**PIĘTRO** pow. użytkowa - 51,12 m<sup>2</sup>:

- 1 - korytarz - 7,59 m<sup>2</sup>
- 2 - pokój - 8,87 m<sup>2</sup>
- 3 - pokój - 15,24 m<sup>2</sup>
- 4 - pokój - 13,03 m<sup>2</sup>
- 5 - łazienka - 6,39 m<sup>2</sup>

**RAZEM - BUDYNEK 2, LOKAL A**  
pow. użytkowa - 98,87 m<sup>2</sup>

**POWIERZCHNIA DZIAŁKI ŁĄCZNIE**  
- 282,50 m<sup>2</sup>

□ ściany nierozbieralne

■ ściany z możliwością aranżacji

Projekt i aranżacja lokalu może ulec niewielkim zmianom w trakcie realizacji budynku

POWIERZCHNIE DO ROZLICZENIA ZGODNIE Z NORMĄ PN-ISO 9836-1997