

HANDWIŁ
nieruchomości

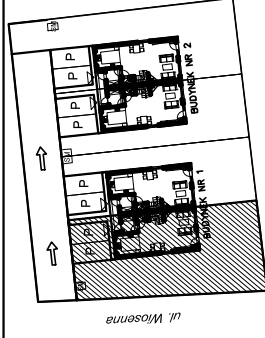
S. DZENISZEWSKI, Z. WTKOWSKI SP. JAWNA
ul. Gen. Dąbrowskiego 28-31
70-100 Szczecin

BIURO SPRZEDAŻY
ul. Welecka 22e
72-006 Mierzyn

Tanowo, ul. Wiosenna

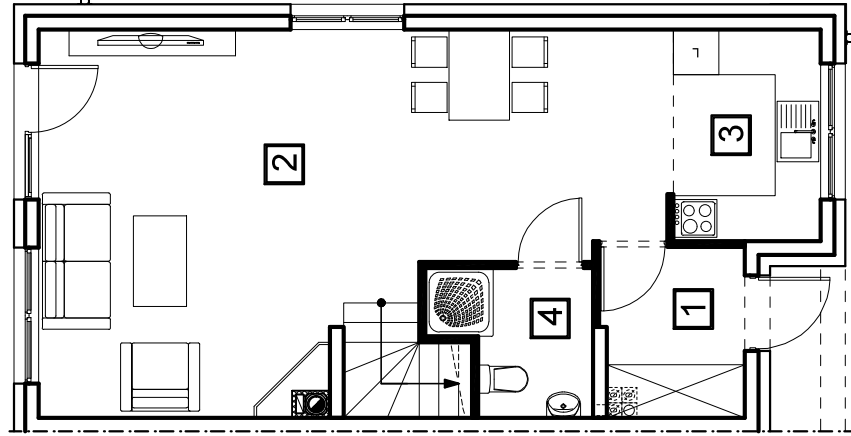
BUDYNEK MIESZKALNY W ZABUDOWIE BLIŹNIACZEJ

BUDYNEK 1 - LOKAL B na dz. 144/21

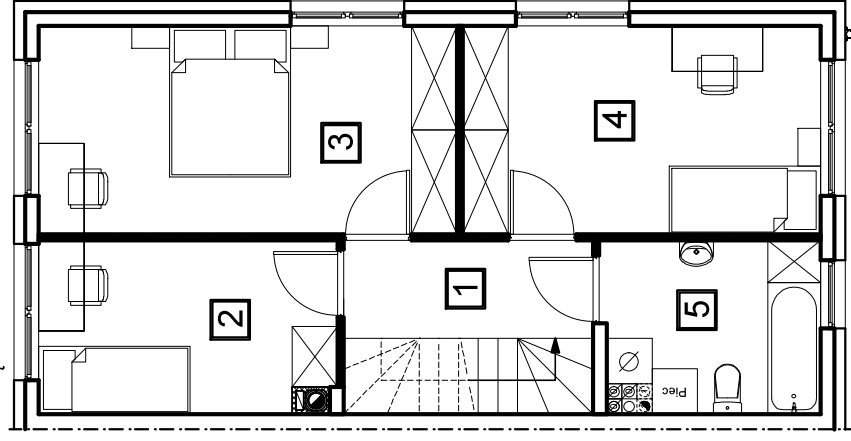


dz. 144/21

PARTER



PIĘTRO



PARTER pow. użytkowa - 47,75 m²:

- 1 - wiatrołap - 4,23 m²
- 2 - salon - 34,42 m²
- 3 - kuchnia - 5,46 m²
- 4 - łazienka - 3,64 m²

PIĘTRO pow. użytkowa - 51,12 m²:

- 1 - korytarz - 7,59 m²
- 2 - pokój - 8,87 m²
- 3 - pokój - 15,24 m²
- 4 - pokój - 13,03 m²
- 5 - łazienka - 6,39 m²

RAZEM - BUDYNEK 1, LOKAL B
pow. użytkowa - 98,87 m²

POWIERZCHNIA DZIAŁKI ŁĄCZNIE
- 270,50 m²

□ ściany nierozbieralne

■ ściany z możliwością aranżacji

Projekt i aranżacja lokalu może ulec niewielkim zmianom w trakcie realizacji budynku

POWIERZCHNIE DO ROZLICZENIA ZGODNIE Z NORMĄ PN-ISO 9836-1997