

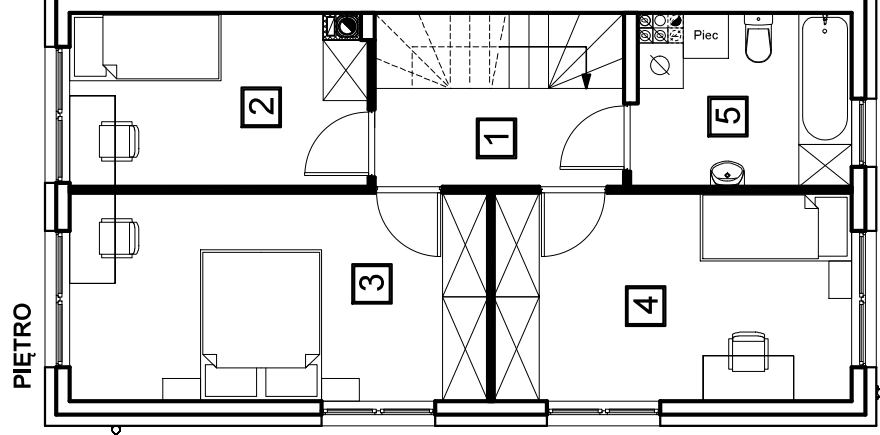
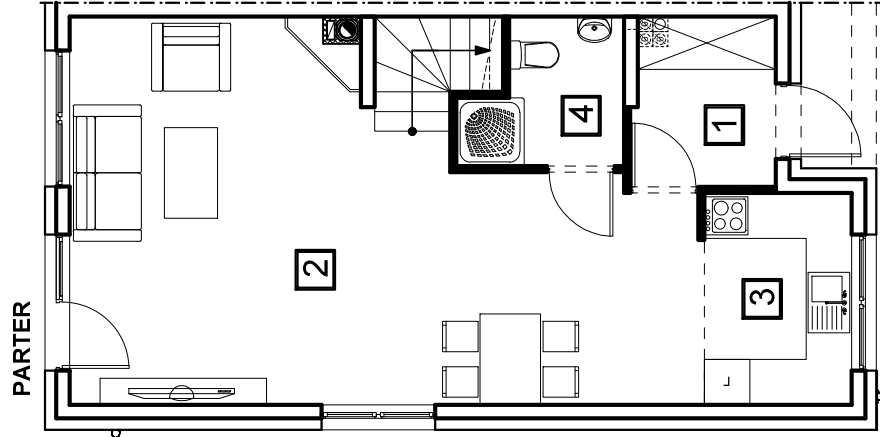
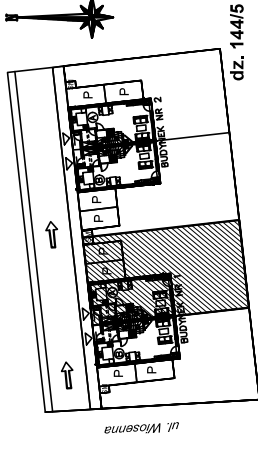
**HANDWIT**  
nieruchomości

S. DZENISZEWSKI, Z. WTKOWSKI SP. JAWNA  
ul. Gen. Dąbrowskiego 28-31  
70-100 Szczecin

BIURO SPRZEDAŻY  
ul. Welecka 22e  
72-006 Mierzyn

## Tanowo, ul. Wiosenna

### BUDYNEK MIESZKALNY W ZABUDOWIE BLIŹNIACZEJ BUDYNEK 1 - LOKAL A na dz. 144/5



**PARTER** pow. użytkowa - 47,75 m<sup>2</sup>:  
1 - wiatrołap - 4,23 m<sup>2</sup>  
2 - salon - 34,42 m<sup>2</sup>  
3 - kuchnia - 5,46 m<sup>2</sup>  
4 - łazienka - 3,64 m<sup>2</sup>

**PIĘTRO** pow. użytkowa - 51,12 m<sup>2</sup>:  
1 - korytarz - 7,59 m<sup>2</sup>  
2 - pokój - 8,87 m<sup>2</sup>  
3 - pokój - 15,24 m<sup>2</sup>  
4 - pokój - 13,03 m<sup>2</sup>  
5 - łazienka - 6,39 m<sup>2</sup>

**RAZEM - BUDYNEK 1, LOKAL A**  
pow. użytkowa - 98,87 m<sup>2</sup>

**POWIERZCHNIA DZIAŁKI ŁĄCZNIE**  
- 242,80 m<sup>2</sup>

▭ ściany nierozbieralne

▬ ściany z możliwością aranżacji

Projekt i aranżacja lokalu może ulec niewielkim zmianom w trakcie realizacji budynku

POWIERZCHNIE DO ROZLICZENIA ZGODNIE Z NORMĄ PN-ISO 9836-1997