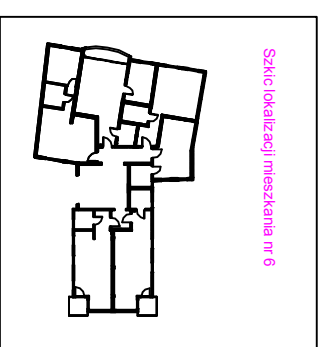
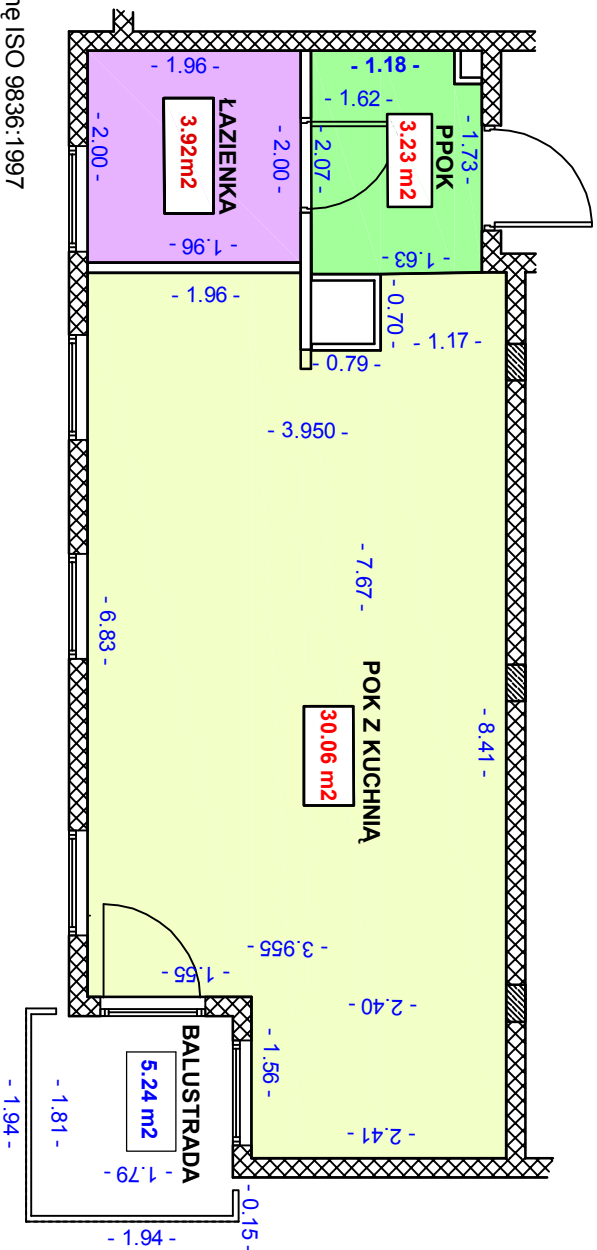
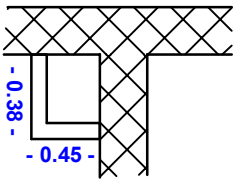


# Geodezyjna inwentaryzacja lokalu Tkacka Budynek I piętro - Mieszkanie nr 6



Szkiełko lokalizacji mieszkania nr 6

Pomiaru dokonano w oparciu o normę ISO 9836:1997  
(definicja powierzchni użytkowej).


Pomiaru dokonano na etapie murów. Do otrzymanych wyników dodano grubość tynku 1.5 cm

Pomiaru dokonano na poziomie podłogi, z dokładnością do 0.01m, do powierzchni użytkowej nie dodano (odjęto) występów (wnętek) do pow. 0.1m<sup>2</sup>

Powierzchnia użytkowa lokalu **37.21 m<sup>2</sup>**

LEGENDA:

 ściana

 464 - wymiary [m]

Nazwa lub symbol obiektu:

Tkacka

- szkic pomiaru powierzchni użytkowej - I piętro

Tasma Nr	Data	Nazwisko i imię (wykonawcy) podpis	Wojew.:	Budynek: Tkacka
Adrian Zieliński Pomocny	31.03.2015r.		zachodniopomorskie	
			Objekt: Tkacka	
			Gmina: Miasto Szczecin	
				Poziom: I piętro
Bartosz Wozniczko Sprawdził	31.03.2015r.			Mieszkanie nr: 6