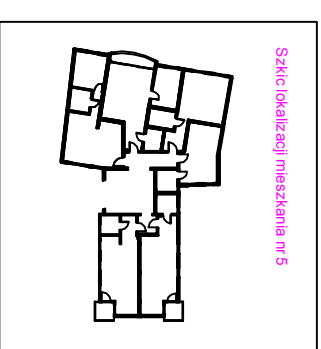
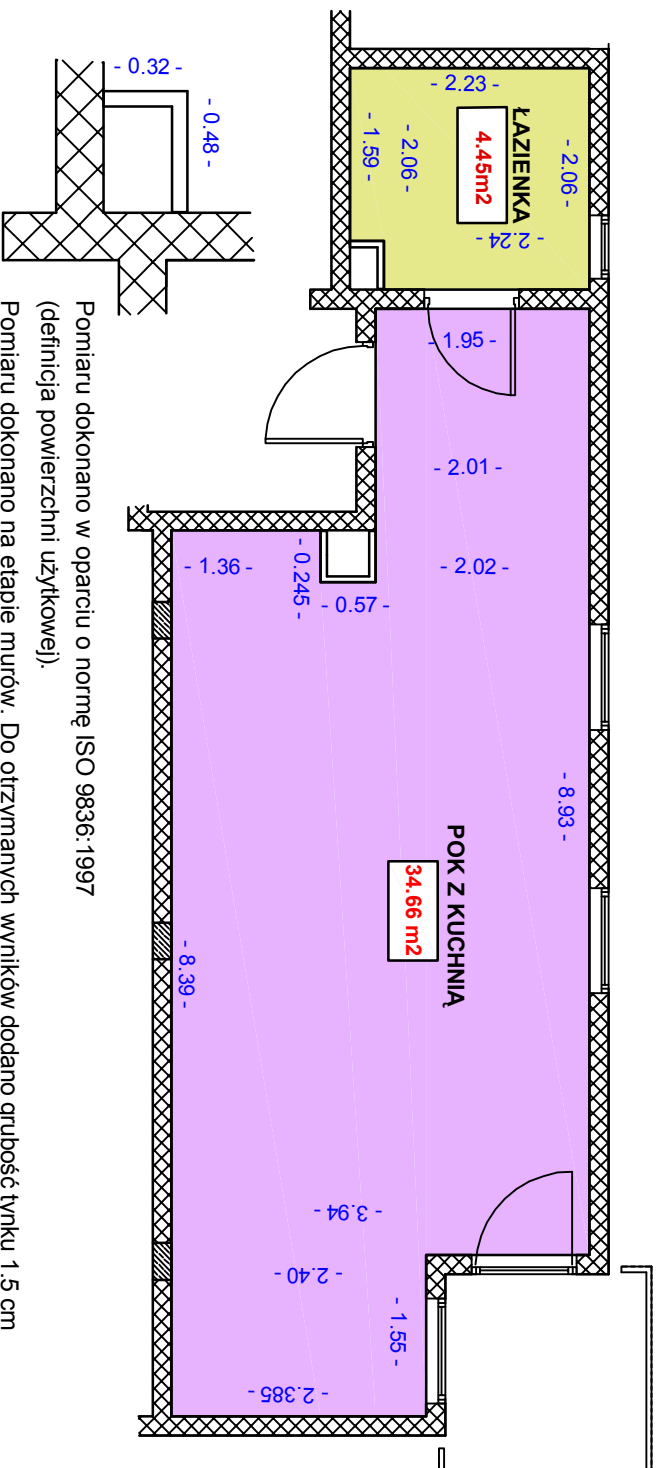


# Geodezyjna inwentaryzacja lokalu Tkacka Budynek I piętro - Mieszkanie nr 5



Szkiełko lokalizacji mieszkania nr 5

Pomiaru dokonano w oparciu o normę ISO 9836:1997  
(definicja powierzchni użytkowej).

Pomiaru dokonano na etapie murów. Do otrzymanych wyników dodano grubość tynku 1.5 cm

Pomiaru dokonano na poziomie podłogi, z dokładnością do 0.01m, do powierzchni użytkowej nie dodano (odjęto) występów (wnęć) do pow. 0.1m<sup>2</sup>

**Powierzchnia użytkowa lokalu 39.11 m<sup>2</sup>**

## LEGENDA:

 Ściana

 wymiary [m]

Nazwa lub symbol obiektu:  
Tkacka  
- szkiełko pomiaru powierzchni użytkowej - I piętro

Tasma Laty	Nr	Data	Nazwisko i imię (wykonawcy) podpis	Wojew.:	Budynek:	Poziom.:
Adrian Zieliński Pomierzył		31.03.2015r.		zachodniopomorskie	Tkacka	I piętro
Barosz Wozniczko Sprawdził		31.03.2015r.		Gmina: Miasto Szczecin		Mieszkanie nr. 5