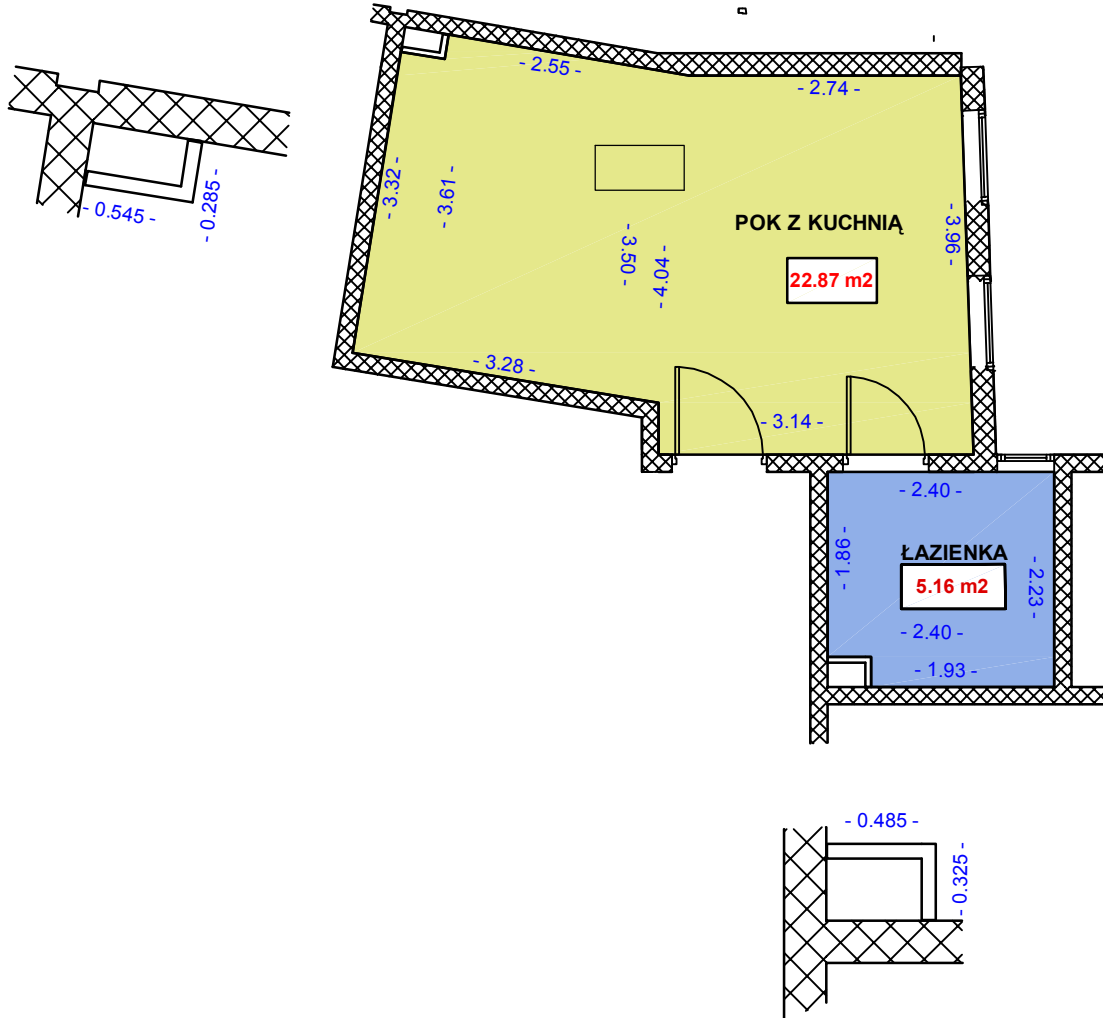


# Geodezyjna inwentaryzacja lokalu

## Tkacka Budynek

### I piętro - Mieszkanie nr 4



Pomiaru dokonano w oparciu o normę ISO 9836:1997  
(definicja powierzchni użytkowej).

Pomiaru dokonano na etapie murów. Do otrzymanych wyników dodano grubość tynku 1.5 cm

Pomiaru dokonano na poziomie podłogi, z dokładnością do 0.01m, do powierzchni użytkowej nie dodano (odjęto) występow (wnęki) do pow. 0.1m<sup>2</sup>

#### LEGENDA:

- ściana
- wymiary [m]

Powierzchnia użytkowa lokalu **28.03 m<sup>2</sup>**

Nazwa lub symbol obiektu: Tkacka - szkic pomiaru powierzchni użytkowej - I piętro				
Tasma Lata	Nr	Data	Nazwisko i Imię (wykonawcy) podpis	
	Adrian Zieliński Pomierzył	31.03.2015r.		Wojew.: zachodniopomorskie
				Obiekt: Tkacka Budynek: Tkacka
				Gmina: Miasto Szczecin Poziom: I piętro
	Bartosz Woźniczko Sprawdził	31.03.2015r.		Mieszkanie nr: 4