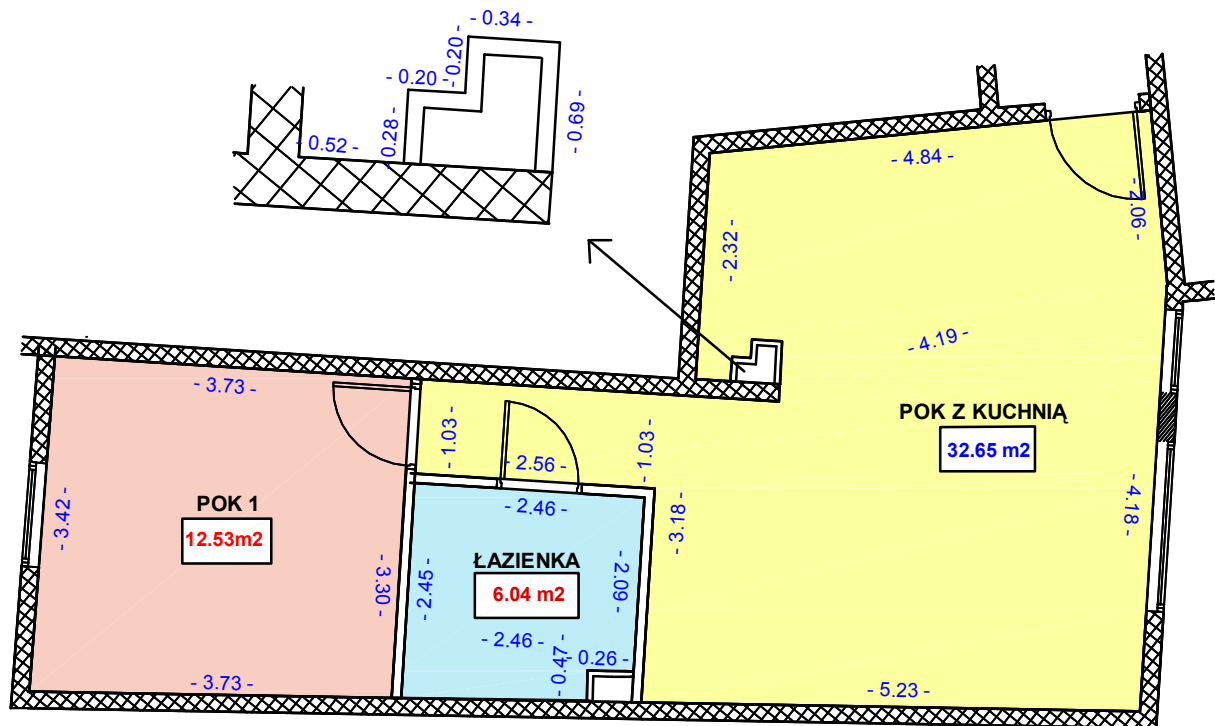


Geodezyjna inwentaryzacja lokalu

Tkacka Budynek

I piętro - Mieszkanie nr 1



Pomiaru dokonano w oparciu o normę ISO 9836:1997
(definicja powierzchni użytkowej).

Pomiaru dokonano na etapie murów. Do otrzymanych wyników dodano grubość tynku 1.5 cm

Pomiaru dokonano na poziomie podłogi, z dokładnością do 0.01m, do powierzchni użytkowej nie dodano (odjęto) występow (wnęk) do pow. 0.1m²

LEGENDA:

ściana
 4.64 →| wymiary [m]

Powierzchnia użytkowa lokalu **49.35 m²**

Nazwa lub symbol obiektu: Tkacka - szkic pomiaru powierzchni użytkowej - I piętro				
Tasma Lata	Nr	Data	Nazwisko i Imię (wykonawcy) podpis	
Adrian Zieliński Pomierzył		31.03.2015r.		Wojew.: zachodniopomorskie
				Obiekt: Tkacka Budynek:
				Gmina: Miasto Szczecin Poziom: I piętro
Bartosz Woźniczko Sprawdził		31.03.2015r.		Mieszkanie nr: 1