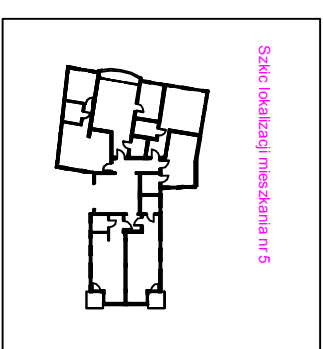
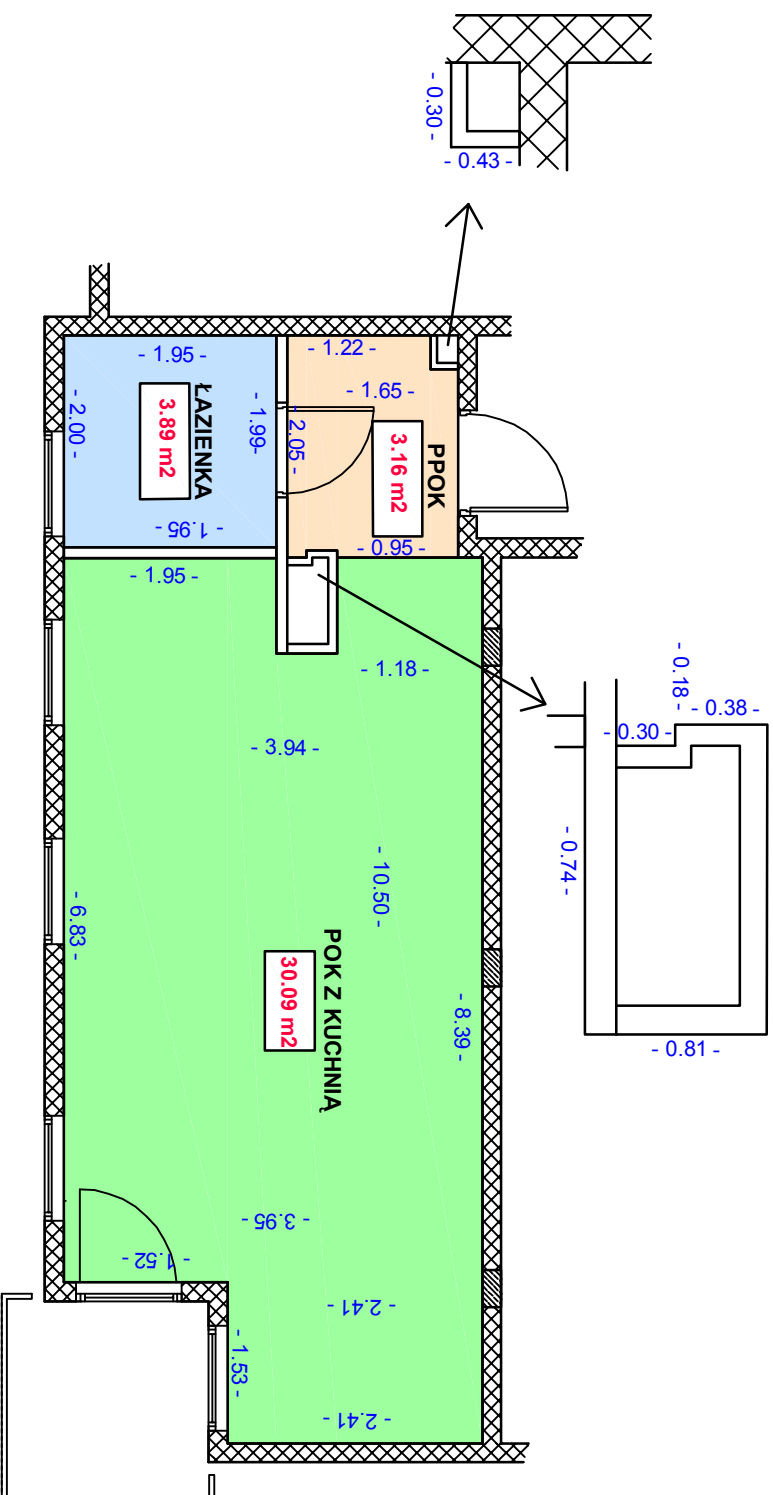


Geodezyjna inwentaryzacja lokalu

Tkacka Budynek

II piętro - Mieszkanie nr 6



Pomiaru dokonano w oparciu o normę ISO 9836:1997 (definicją powierzchni użytkowej).

Pomiaru dokonano na etapie murów. Do otrzymanych wyników dodano grubość tynku 1.5 cm
Pomiaru dokonano na poziomie podłogi, z dokładnością do 0.01m, do powierzchni użytkowej nie dodano (odjęto) występów (wnęk) do pow. 0.1m2

Powierzchnia użytkowa lokalu **37.14m2**

LEGENDA:

- ściana
- wymiary [m]

Nazwa lub symbol obiektu:		Tkacka	
- szkiełko pomiaru powierzchni użytkowej - II piętro			
Tasma Nr	Data	Nazwisko i imię (wykonawcy)	
Laty			
Adrian Zieliński	31.03.2015r.		
Pomierzyl		Wojew.: zachodniopomorskie	
		Obiekt: Tkacka	
		Gmina: Miasto Szczecin	
		Budynek: Tkacka	
		Poziom: II piętro	
Bartosz Wozniacko Sprawdzil		31.03.2015r.	
		Mieszkanie nr: 6	