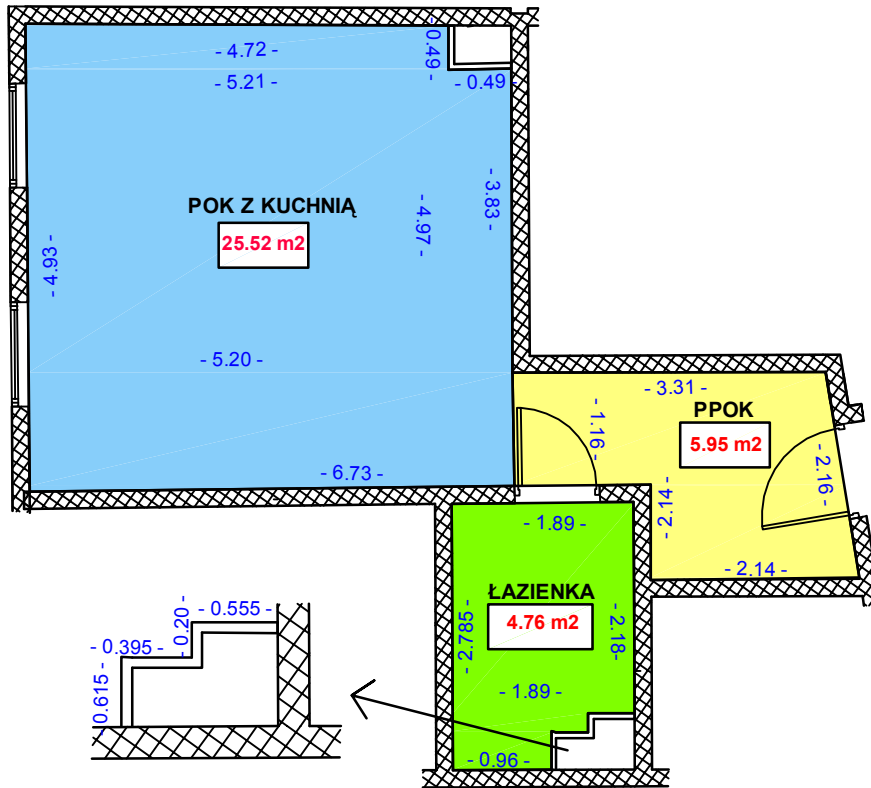


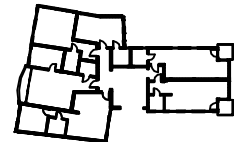
Geodezyjna inwentaryzacja lokalu

Tkacka Budynek

II piętro - Mieszkanie nr 3



Szkic lokalizacji mieszkania nr 3



Pomiaru dokonano w oparciu o normę ISO 9836:1997
(definicja powierzchni użytkowej).

Pomiaru dokonano na etapie murów. Do otrzymanych wyników dodano grubość tynku 1.5 cm

Pomiaru dokonano na poziomie podłogi, z dokładnością do 0.01m, do powierzchni użytkowej nie dodano (odjęto) występow (wnęgi) do pow. 0.1m²

LEGENDA:

- ściana
- wymiary [m]

Powierzchnia użytkowa lokalu **36.23 m²**

Nazwa lub symbol obiektu: Tkacka - szkic pomiaru powierzchni użytkowej - II piętro				
Tasma Łaty	Nr	Data	Nazwisko i Imię (wykonawcy) podpis	
Adrian Zieliński		31.03.2015r.		Wojew.: zachodniopomorskie
Pomierzył				Objekt: Tkacka
				Budynek: Tkacka
				Gmina: Miasto Szczecin
				Poziom: II piętro
Bartosz Woźniczko		31.03.2015r.		Mieszkanie nr: 3
Sprawdził				