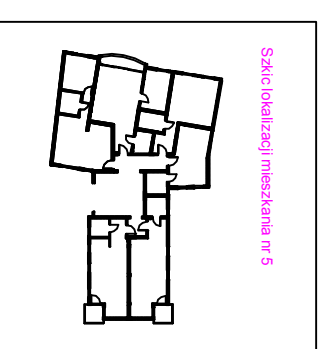
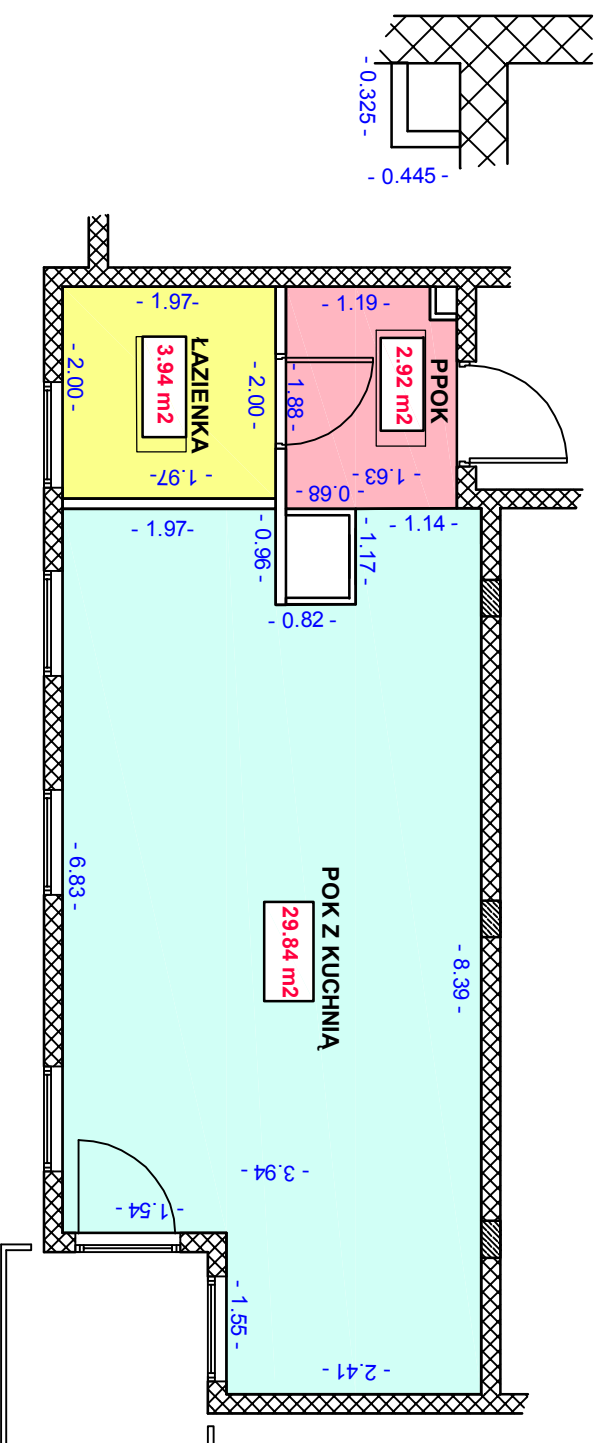


Geodezyjna inwentaryzacja lokalu Tkacka Budynek III piętro - Mieszkanie nr 5



Szkiełko lokalizacji mieszkania nr 5

Pomiaru dokonano w oparciu o normę ISO 9836:1997 (definicja powierzchni użytkowej).

Pomiaru dokonano na etapie murów. Do otrzymanych wyników dodano grubość tynku 1.5 cm

Pomiaru dokonano na poziomie podłogi, z dokładnością do 0.01m, do powierzchni użytkowej nie dodano (odjęto) występow (wnęk) do pow. 0.1m²

Powierzchnia użytkowa lokalu **36.58m²**

LEGENDA:

ściana
wymiary [m]

4.64

Nazwa lub symbol obiektu: Tkacka			
- szkiełko pomiaru powierzchni użytkowej - III piętro			
Tasma Nr Lasy	Data	Nazwiisko i imię (wykonawcy) podpis	
Adrian Zieliński Pomierzył	31.03.2015r.		Wojew.: zachodniopomorskie
		Obiekt: Tkacka	Budynek: Tkacka
		Gmina: Miasto Szczecin	Poziom: III piętro
Bartosz Wozniczko Sprawdził	31.03.2015r.		Mieszkanie nr: 5