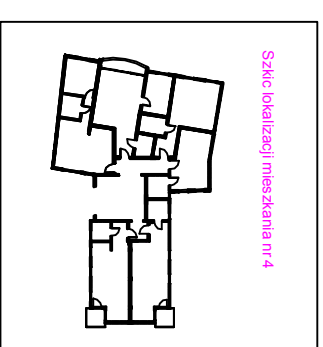
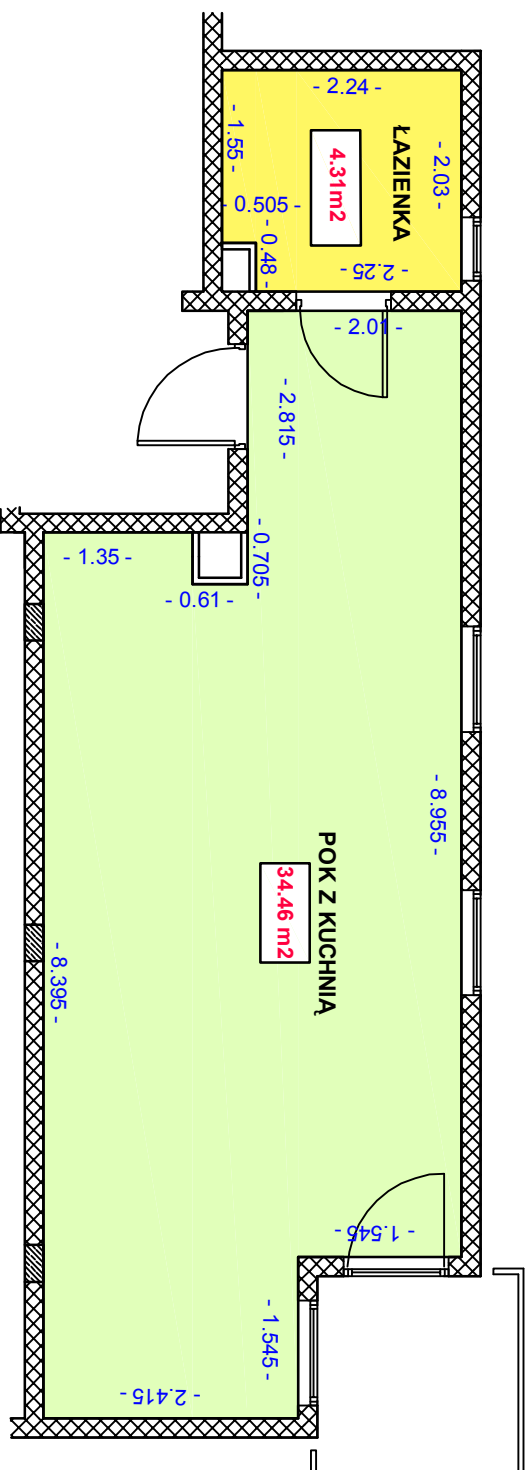


Geodezyjna inwentaryzacja lokalu Tkacka Budynek III piętro - Mieszkanie nr 4



Pomiaru dokonano w oparciu o normę ISO 9836:1997
(definicja powierzchni użytkowej).

Pomiaru dokonano na etapie murów. Do otrzymanych wyników dodano grubość tynku 1.5 cm

Pomiaru dokonano na poziomie podłogi, z dokładnością do 0.01m, do powierzchni użytkowej nie dodano (odjęto) występow (wnęk) do pow. 0.1m²

Powierzchnia użytkowa lokalu **38.77 m²**

LEGENDA:
[Symbol] ściana
[Symbol] wymiary [m]

Nazwa lub symbol obiektu: Tkacka		- szkiełko pomiaru powierzchni użytkowej - III piętro	
Tasma Nr Laly	Data	Nazwisko i imię (wykonawcy) podpis	
Adrian Zieliński Pomierzy	31.03.2015r.	Wojew.: zachodniopomorskie	
		Obiekt: Tkacka	
		Gmina: Miasło Szczecin	
Barosz Wozniczko Sprawdził	31.03.2015r.		Poziom: III piętro Mieszkanie nr. 4