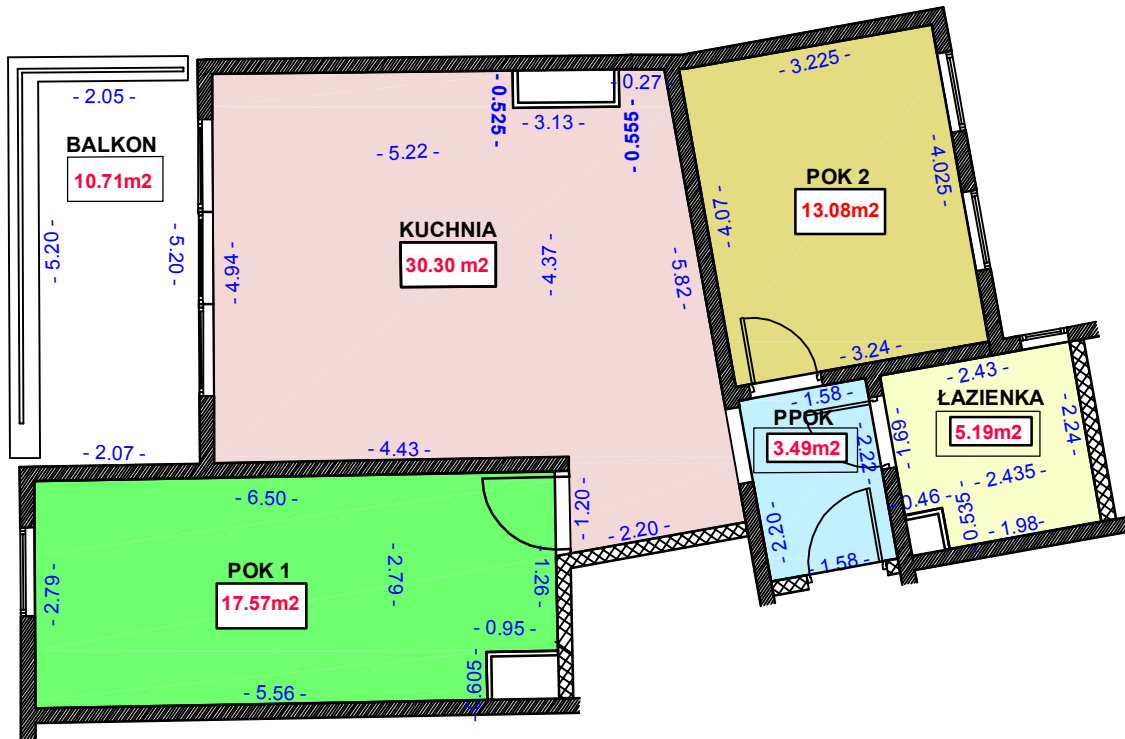


# Geodezyjna inwentaryzacja lokalu

## Tkacka Budynek

### III piętro - Mieszkanie nr 3



#### LEGENDA:

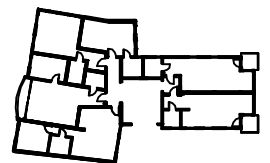
- ściana
- wymiary [m]

Pomiaru dokonano w oparciu o normę ISO 9836:1997  
(definicja powierzchni użytkowej).

Pomiaru dokonano na etapie murów. Do otrzymanych wyników dodano grubość tynku 1.5 cm

Pomiaru dokonano na poziomie podłogi, z dokładnością do 0.01m, do powierzchni użytkowej nie dodano (odjęto) występow (wnęć) do pow. 0.1m<sup>2</sup>

Szkie lokalizacji mieszkania nr 3



Powierzchnia użytkowa lokalu **69.63 m<sup>2</sup>**

Nazwa lub symbol obiektu: Tkacka - szkic pomiaru powierzchni użytkowej - III piętro				
Tasma Laty	Nr	Data	Nazwisko i imię (wykonawcy) podpis	
Adrian Zieliński		31.03.2015r.		Wojew.: zachodniopomorskie
Pomierzył				Obiekt: Tkacka
				Budynek: Tkacka
				Gmina: Miasto Szczecin
				<b>Poziom: III piętro</b>
Bartosz Woźniczko		31.03.2015r.		Mieszkanie nr: 3
Sprawdził				