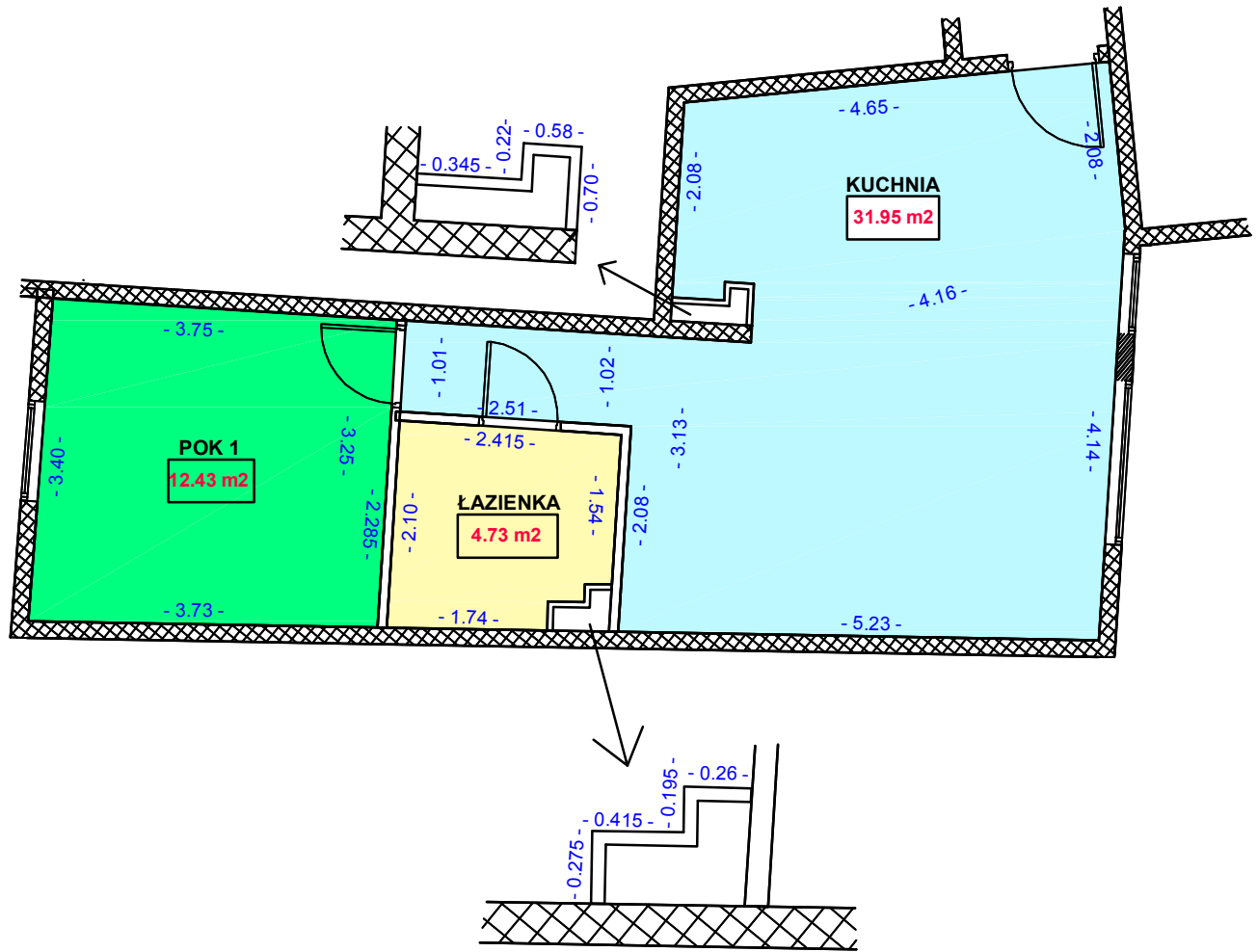


Geodezyjna inwentaryzacja lokalu

Tkacka Budynek

III piętro - Mieszkanie nr 1



LEGENDA:

- ściana
- wymiary [m]



Pomiaru dokonano w oparciu o normę ISO 9836:1997 (definicja powierzchni użytkowej).

Pomiaru dokonano na etapie murów. Do otrzymanych wyników dodano grubość tynku 1.5 cm

Pomiaru dokonano na poziomie podłogi, z dokładnością do 0.01m, do powierzchni użytkowej nie dodano (odjęto) występow (wnęć) do pow. 0.1m2

Powierzchnia użytkowa lokalu **49.11m²**

Nazwa lub symbol obiektu: Tkacka - szkic pomiaru powierzchni użytkowej - III piętro				
Tasma Łaty	Nr	Data	Nazwisko i Imię (wykonawcy) podpis	
Adrian Zieliński		31.03.2015r.		Wojew.: zachodniopomorskie
Pomierzył				Obiekt: Tkacka
				Budynek: Tkacka
				Gmina: Miasto Szczecin
				Poziom: III piętro
Bartosz Woźniczko		31.03.2015r.		Mieszkanie nr: 1
Sprawdził				