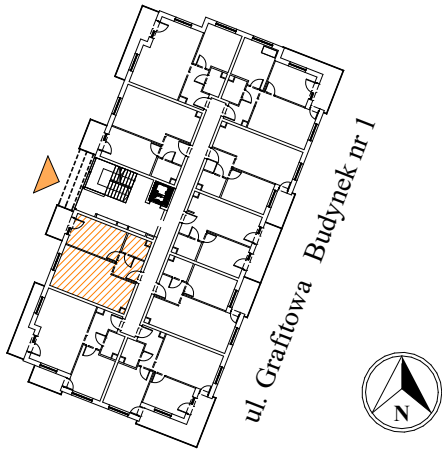


Mierzyn ul. Grafitowa
Budynek mieszkalny wielorodzinny

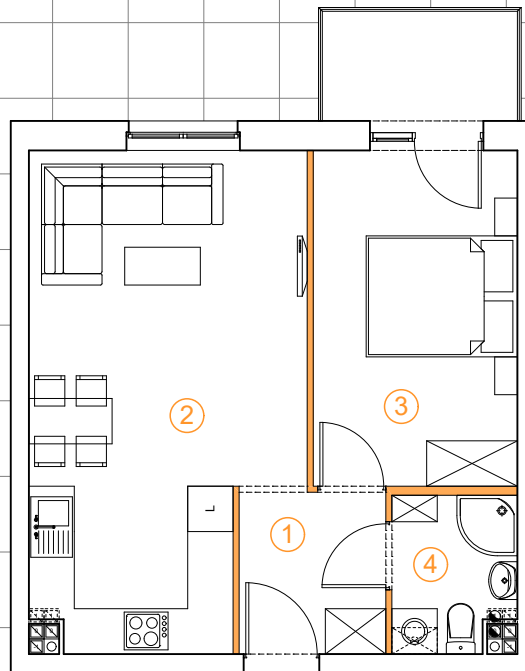
BUDYNEK NR 1



Klatka A
Poziom + 1
Lokal nr 10

- | | |
|--|----------------------|
| 1. Korytarz | 4,15 m ² |
| 2. Salon z aneksem kuchennym | 22,12 m ² |
| 3. Pokój | 11,99 m ² |
| 4. Łazienka | 3,27 m ² |
| 5. Ściany działowe z możliwością aranżacji | 1,06 m ² |

Powierzchnia mieszkania **42,59 m²**
+ balkon 3,74 m²



□ - ściany nierozbieralna ■ - ściany z możliwością aranżacji

POWIERZCHNIE ZGODNIE Z NORMĄ PN-ISO 9836-1997- do powierzchni wliczono powierzchnie zajęte przez ściany działowe nadające się do demontażu

Projekt mieszkania może ulec niewielkim zmianom podczas realizacji budynku